



Co-Op Bookem Yowza-ET

TPI	2400
NM	609
MLÉKO	536 kg
BÍLKOVINA	22 kg
	+ 0,05 %
TUK	18 kg
	- 0,01 %
REL	78 %
PH TYP	+ 1,40
MEMENO	+ 1,77
KONČETINY	+ 1,34
SOMATICKÉ BUŇKY	+ 2,73
DLOUHOVĚKOST	+ 5,2
PLODNOST	+ 2,5
PORODY	8,2

GPH USA 12/2014

O: De-Su 521 Bookem-ET
M: Co-Op Boliver Yoyo-ET, VG-85
 01 365 13141 3,7 481 3,2 425



VÝBORNÉ TPI A NET MERIT



VYSOKÁ PRODUKCE MLÉKA

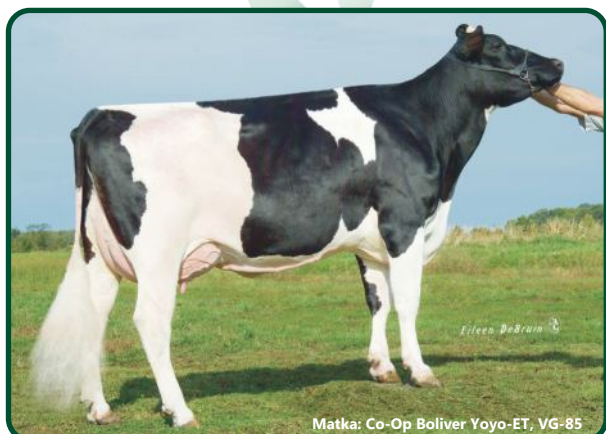


DOBRÝ TYP



VÝBORNÁ PLODNOST

ZNAK		-2	-1	0	+1	+2
Rámec	+0,60	malý				velký
Konstituce	+0,20	slabá				silná
Hloubka těla	-0,29	mělká				hluboké
Mléčný typ	+0,11	slabý				výrazný
Sklon zádě	-1,66	zdvížená				sražená
Šířka zádě	+0,33	úzká				široká
Postoj zadních konč.	+0,17	strmý				šavlový
Postoj zezadu	+1,08	sevřený				otevřený
Úhel spěnky	+1,82	plochý				strmý
Skóre končetin	+1,43	nízké				vysoké
Přední upnutí vemene	+2,74	slabé				výrazné
Zadní výška vemene	+1,81	nízká				vysoká
Zadní šířka vemene	+1,67	úzká				široká
Závěsný vaz	+0,46	slabý				výrazný
Hloubka vemene	+2,24	hluboké				mělké
Rozmístění struků	+0,92	daleko				blízko
Délka struků	+0,04	krátké				douhé



Matka: Co-Op Boliver Yoyo-ET, VG-85



Bába: Coyne-Farms Yelena CRI-ET, VG-85