

Matka: Coyne-Farms Yelena CRI-ET

TPI	2210
NM	530
MLÉKO	205 kg
BÍLKOVINA	10 kg
	+ 0,04 %
TUK	7 kg
	0,00 %
REL	99 %
PH TYP	- 0,15
MEMENO	+ 0,17
KONČETINY	- 0,64
SOMATICKÉ BUŇKY	+ 2,68
DLOUHOVĚKOST	+ 7,6
PLODNOST	- 0,3
PORODY	5,3

PH MACE USA 12/2014

O: Ensenada Taboo Planet-ET
M: Coyne-Farms Yelena CRI-ET, VG 85
01 365 16751 3,6 3,1



VÝBORNÝ NET MERIT



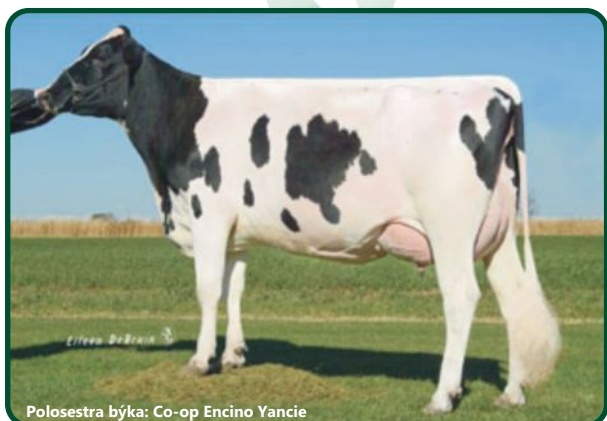
SKVĚLÁ DLOUHOVĚKOST



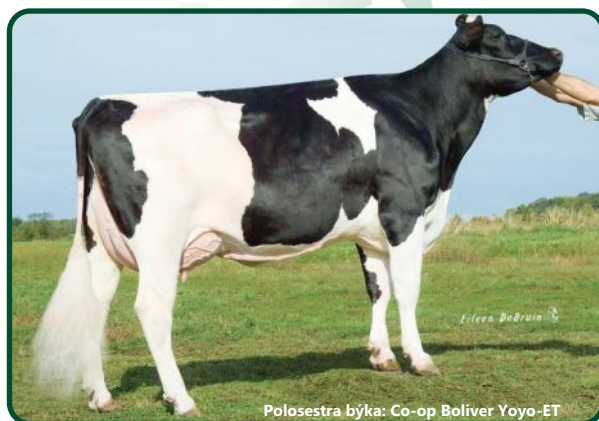
VÝBORNÉ UPNUTÍ VEMENE

VELMI SNADNÉ PORODY

ZNAK		-2	-1	0	+1	+2
Rámec	-1,65	malý				velký
Konstituce	-0,12	slabá				silná
Hloubka těla	-0,88	mělká				hluboké
Mléčný typ	-1,55	slabý				výrazný
Sklon zádě	-1,23	zdvížená				sražená
Šířka zádě	-0,45	úzká				široká
Postoj zadních konč.	+0,49	strmý				šavlový
Postoj zezadu	-0,29	sevřený				otevřený
Úhel spěnky	-1,27	plochý				strmý
Skóre končetin	-0,49	nízké				vysoké
Přední upnutí vemene	+0,20	slabé				výrazné
Zadní výška vemene	-0,80	nízká				vysoká
Zadní šířka vemene	-0,74	úzká				široké
Závěsný vaz	+0,83	slabý				výrazný
Hloubka vemene	+0,62	hluboké				mělké
Rozmístění struků	+1,35	daleko				blízko
Délka struků	-1,18	krátké				dlouhé



Polosestra býka: Co-op Encino Yancie



Polosestra býka: Co-op Bolíver Yoyo-ET