

Planet x Bret

Narozen: 30. 8.2009



Matka: Coyne-Farms Yelena CRI-ET

TPI	2185
NM	766
MLÉKO	554 kg
BÍLKOVINA	20 kg
	+ 0,02 %
TUK	18 kg
	- 0,02 %
REL	94 %
PH TYP	+ 1,32
VEMENO	+ 1,19
KONČETINY	+ 0,71
SOMATICKÉ BUŇKY	+ 2,61
DLOUHOVĚKOST	+ 7,7
PLODNOST	+ 0,4
PORODY	5

PH USA 4/2014

O: Ensenada Taboo Planet-ET

M: Coyne-Farms Yelena CRI-ET, VG 85

01 365 16751 3,6 3,1



VÝBORNÝ NET MERIT



VYSOKÁ PRODUKCE



SKVĚLÁ DLOUHOVĚKOST



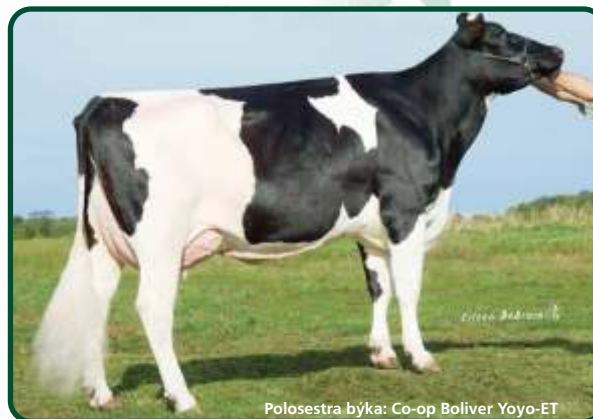
DOBŘE UTVÁŘENÍ VEMENE

VELMI SNADNÉ PORODY

ZNAK		-2	-1	0	+1	+2
Rámec	-0,48	malý				velký
Konstituce	+0,39	slabá				silná
Hloubka těla	-0,27	mělká				hluboké
Mléčný typ	-0,21	slabý				výrazný
Sklon zádě	-0,93	zdvížená				sražená
Šířka zádě	+1,02	úzká				široká
Postoj zadních konč.	-0,03	strmý				šavlový
Postoj zezadu	+0,93	sevržený				otevřený
Úhel spěnky	+0,46	ploché				strmý
Skóre končetin	+0,85	nízké				vysoké
Přední upnutí vemene	+2,03	slabé				výrazné
Zadní výška vemene	+1,45	nízká				vysoká
Zadní šířka vemene	+1,33	úzká				široká
Závěsný vaz	+2,06	slabý				výrazný
Hloubka vemene	+1,52	hluboké				mělké
Rozmístění struků	+2,59	daleko				blízko
Délka struků	-1,44	krátké				dlouhé



Polosestra býka: Co-op Encino Yancie



Polosestra býka: Co-op Boliver Yoyo-ET