

Mogul x Freddie

Narozen: 5. 11. 2011



River-Bridge Co-Op Troy-ET

TPI	2650
NM	788
MLÉKO	463 kg
BÍLKOVINA	18 kg
	+ 0,04 %
TUK	25 kg
	+ 0,07 %
REL	77 %
PH TYP	+ 1,86
MEMENO	+ 1,58
KONČETINY	+ 2,40
SOMATICKÉ BUŇKY	+ 2,66
DLOUHOVĚKOST	+ 8,3
PLODNOST	+ 3,9
PORODY	6,7

GPH USA 12/2014

O: Mountfield Ssi Dcy Mogul  
M: Co-Op RB Freddie Tinley-ET, VG-85  
01 327 10531 3,6 383 3,0 317



VYNIKAJÍCÍ TPI A NET MERIT



VÝBORNÁ PRODUKCE



VÝBORNÝ TYP



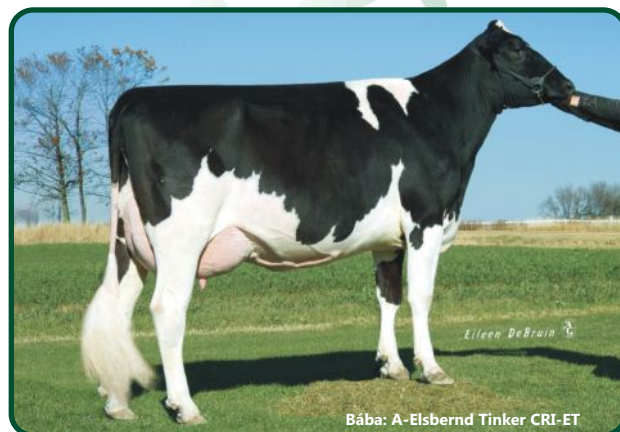
SKVĚLÁ PLODNOST

VHODNÝ NA JALOVICE

ZNAK		-2	-1	0	+1	+2
Rámec	+0,41	malý				velký
Konstituce	+0,35	slabá				silná
Hloubka těla	-0,13	mělká				hluboké
Mléčný typ	+0,16	slabý				výrazný
Sklon zádě	+1,26	zdvížená				sražená
Šířka zádě	-0,17	úzká				široká
Postoj zadních konč.	-2,17	strmý				šavlový
Postoj zezadu	+2,84	sevržený				otevřený
Úhel spěnky	+2,19	ploché				strmý
Skóre končetin	+2,38	nízké				vyšoké
Přední upnutí vemene	+2,30	slabé				výrazné
Zadní výška vemene	+2,41	nízká				vyšoká
Zadní šířka vemene	+2,22	úzká				široké
Závěsný vaz	+0,42	slabý				výrazný
Hloubka vemene	+1,42	hluboké				mělké
Rozmístění struků	+1,07	daleko				blízko
Délka struků	0,00	krátké				douhé



Matka: Co-Op RB Freddie Tinley-ET



Bába: A-Elsbernd Tinker CRI-ET