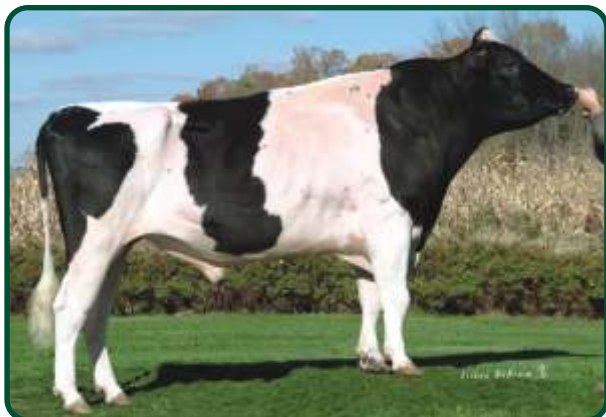


# TOYSTORY TV

**NXA 488**

**BW Marshall x Patron**

**Narozen: 5. 7.2001**



Jenny-lou MRSHL Toystory TV TL

<b>TPI</b>	1767
<b>NM</b>	247
<b>MLÉKO</b>	425 kg
<b>BÍLKOVINA</b>	13 kg
	0,00 %
<b>TUK</b>	14 kg
	- 0,01 %
<b>REL</b>	99 %
<b>PH TYP</b>	+ 2,00
<b>VEMENO</b>	+ 1,86
<b>KONČETINY</b>	+ 1,36
<b>SOMATICKÉ BUŇKY</b>	+ 2,95
<b>DLOUHOVĚKOST</b>	- 0,4
<b>PLODNOST</b>	+ 0,4
<b>PORODY</b>	7

PH MACE USA 12/2013

**O: Mara-Thon BM Marshall**  
**M: Gjenny-Lou Patron Toyne VG-89**  
**01 305 14148 3,9 3,0**



**VÝBORNÝ TYP**



**VYNIKAJÍCÍ VEMENO**



**MEZINÁRODNÍ OTEC BÝKŮ**



**VHODNÝ NA JALOVICE**

**KOMPLEXNÍ BÝK**

ZNAK		-2	-1	0	+1	+2
Rámec	+1,91	malý				velký
Konstituce	+0,70	slabá				silná
Hloubka těla	+1,08	mělká				hluboké
Mléčný typ	+1,96	slabý				výrazný
Sklon zádě	+1,15	zdvížená				sražená
Šířka zádě	+0,98	úzká				široká
Postoj zadních konč.	+0,32	strmý				šavlový
Postoj zezadu	+2,23	sevržený				otevřený
Úhel spěnky	+1,19	ploché				strmý
Skóre končetin	+1,37	nízké				vysoké
Přední upnutí vemene	+2,80	slabé				výrazné
Zadní výška vemene	+2,21	nízká				vysoká
Zadní šířka vemene	+2,03	úzká				široké
Závěsný vaz	+2,04	slabý				výrazný
Hloubka vemene	+1,74	hluboké				mělké
Rozmístění struků	+2,28	daleko				blízko
Délka struků	+0,29	krátké				dlouhé



Dcera: Schmitt Toystory #529



Dcera: Degroot Toystory #1677