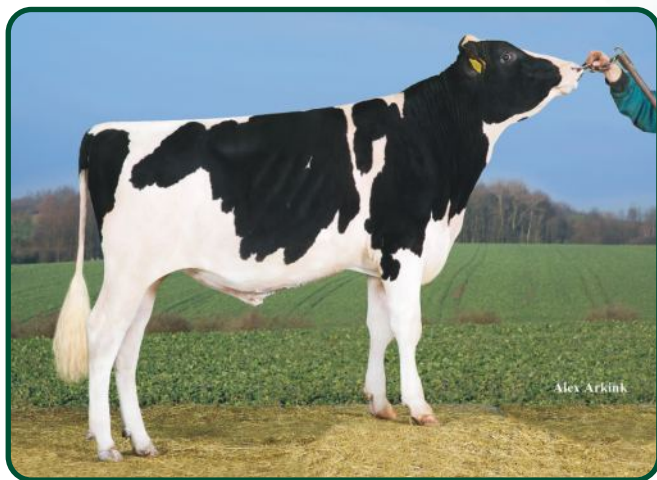


# SOUTHLAND TV NEO 295

Explode x Man-O-Man

Narozen: 21. 11. 2011



Southland 7154

TPI	2106
NM	311
MLÉKO	70 kg
BÍLKOVINA	5 kg
	+ 0,03 %
TUK	13 kg
	+ 0,09 %
REL	76 %
PH TYP	+ 1,61
VEMENO	+ 1,36
KONČETINY	+ 1,36
SOMATICKÉ BUŇKY	+ 2,70
DLOUHOVĚKOST	+ 2,9
PLODNOST	
PORODY	7,4

GPH USA 12/2014



VÝBORNÉ SLOŽKY



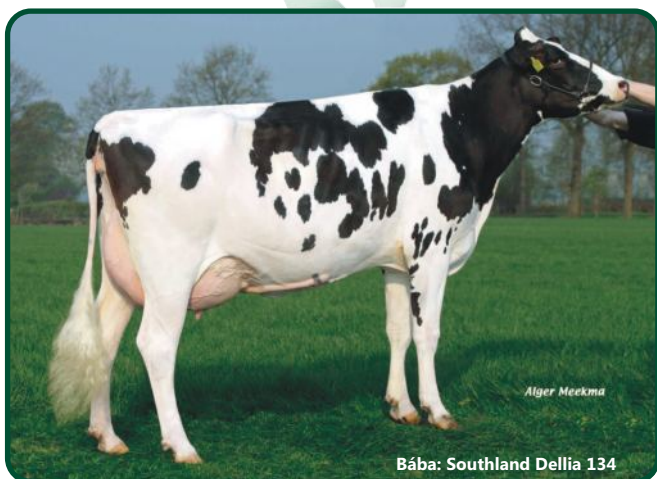
SKVĚLÝ EXTERIÉR



VÝBORNÉ KONČETINY

VHODNÝ NA JALOVICE

O: Wabash-Way Explode-ET  
M: Southland M-O-M Dellia 181, VG-86  
OM: Long-Langs Oman Oman-ET  
MM: Southland Dellia 134, VG-88  
03 305 11573 4,7 540 3,6 412



Bába: Southland Dellia 134

ZNAK		-2	-1	0	+1	+2
Rámec	+2,73	malý				velký
Konstituce	+2,50	slabá				silná
Hloubka těla	+2,03	mělká				hluboké
Mléčný typ	+0,19	slabý				výrazný
Sklon zádě	+1,92	zdvížená				sražená
Šířka zádě	+1,11	úzká				široká
Postoj zadních konč.	-0,72	strmý				šavlový
Postoj zezadu	+1,31	sevržený				otevřený
Úhel spěnky	+1,89	plochý				strmý
Skóre končetin	+1,23	nízké				vyšoké
Přední upnutí vemene	+1,87	slabé				výrazné
Zadní výška vemene	+1,22	nízká				vyšoká
Zadní šířka vemene	+1,12	úzká				široké
Závěsný vaz	+1,50	slabý				výrazný
Hloubka vemene	+1,53	hluboké				mělké
Rozmístění struků	+2,60	daleko				blízko
Délka struků	-1,42	krátké				dlouhé