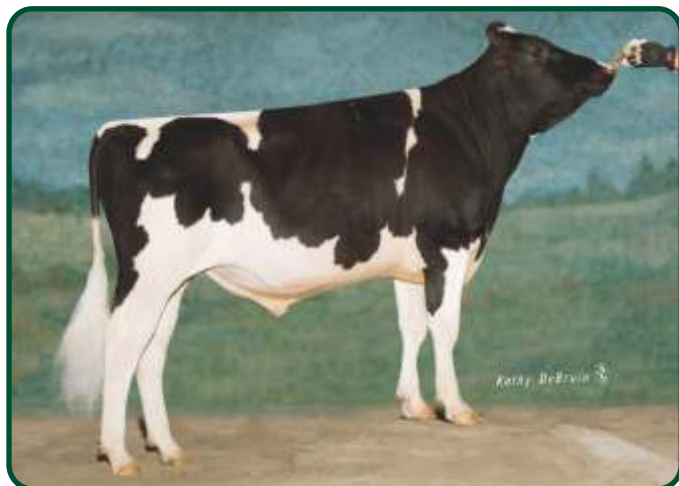


Million x Shottle

Narozen: 16. 10. 2009



Ammon-Peachey Sheen-ET

TPI	1904
NM	360
MLÉKO	134 kg
BÍLKOVINA	10 kg
	+ 0,04 %
TUK	25 kg
	+ 0,17 %
REL	77 %
PH TYP	+ 2,58
VEMENO	+ 2,29
KONČETINY	+ 1,86
SOMATICKE BUŇKY	+ 2,84
DLOUHŮVĚKOST	+ 2,3
PLODNOST	+ 2,2
PORODY	8

GPH USA 4/2013



EXCELENTNÍ EXTERIÉR



VYSOKÝ NET MERIT



DOBRÁ PRODUKCE A SLOŽKY



VÝBORNÉ ZABŘEZÁVÁNÍ

O: England-Ammon Million-ET
M: Pine-Tree Martha Sheen-ET, VG 86
01 365 14157 4,2 3,1
OM: Picston Shottle ET
MM: Pine-Tree Missy Martha-ET
02 305 12839 3,9 498 3,3 419



Matka: Pine-Tree Martha Sheen-ET

ZNAK		-2	-1	0	+1	+2	
Rámec	+1,48	malý					velký
Konstituce	+1,85	slabá					silná
Hloubka těla	+1,56	mělká					hluboké
Mléčný typ	+0,33	slabý					výrazný
Sklon zádě	+1,16	zdvížená					sražená
Šířka zádě	+0,84	úzká					široká
Postoj zadních konč.	-1,01	strmý					šavlový
Postoj zezadu	+1,75	sevřený					otevřený
Úhel spěnky	+1,88	plochý					strmý
Skóre končetin	+2,01	nízké					vysoké
Přední upnutí vemene	+3,12	slabé					výrazné
Zadní výška vemene	+3,34	nízká					vysoká
Zadní šířka vemene	+3,07	úzká					široké
Závěsný vaz	+1,36	slabý					výrazný
Hloubka vemene	+2,05	hluboké					mělké
Rozmístění struků	+1,26	daleko					blízko
Délka struků	+0,62	krátké					dlouhé