

Supersire x Super

Narozen: 4. 8. 2013



Koning Shearman

TPI	2415
NM	626
MLÉKO	419 kg
BÍLKOVINA	18 kg
	+ 0,05 %
TUK	18 kg
	+ 0,02 %
REL	74 %
PH TYP	+ 0,93
VEMENO	+ 1,45
KONČETINY	- 0,14
SOMATICKÉ BUŇKY	+ 2,85
DLOUHOVĚKOST	+ 6,4
PLODNOST	
PORODY	7,2

GPH USA 12/2014

O: Seagull-Bay Supersire-ET
M: Sheray 2



VÝBORNÉ TPI A NET MERIT



VYSOKÁ PRODUKCE



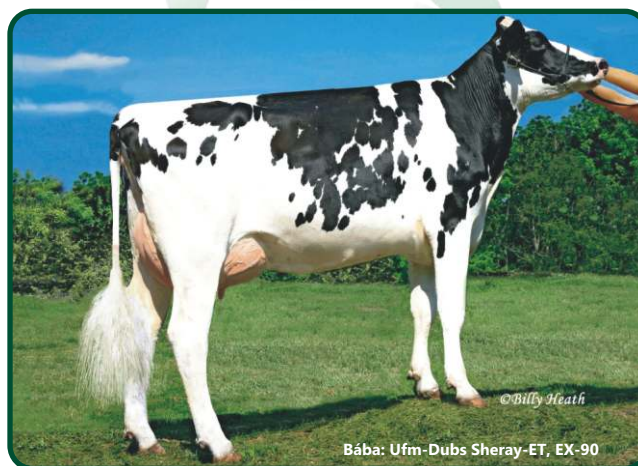
VYNIKAJÍCÍ DLOUHOVĚKOST

VHODNÝ NA JALOVICE

ZNAK		-2	-1	0	+1	+2
Rámec	+0,20	malý				velký
Konstituce	-0,41	slabá				silná
Hloubka těla	-0,47	mělká				hluboké
Mléčný typ	+0,43	slabý				výrazný
Sklon zadě	+0,73	zdvížená				sražená
Šířka zadě	-0,20	úzká				široká
Postoj zadních konč.	+0,45	strmý				šavlový
Postoj zezadu	-0,64	sevržený				otevřený
Úhel spěnky	-0,03	plochý				strmý
Skóre končetin	+0,03	nízké				vyšší
Přední upnutí vemene	+1,40	slabé				výrazné
Zadní výška vemene	+1,78	nízká				vyšší
Zadní šířka vemene	+1,64	úzká				široká
Závěsný vaz	+1,57	slabý				výrazný
Hloubka vemene	+1,65	hluboké				mělké
Rozmístění struků	+1,47	daleko				blízko
Délka struků	-0,03	krátké				dlouhé



Matka: Sheray 2



Bába: Ufm-Dubs Sheray-ET, EX-90