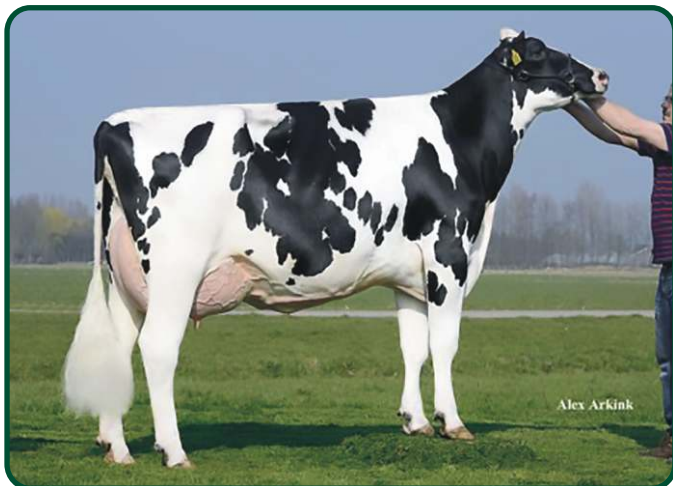


Doorman x Snowman

Narozen: 30. 10. 2013



Matka: Willemshoeve Rita 3248, VG-86

TPI	2357
NM	593
MLÉKO	621 kg
BÍLKOVINA	20 kg
	+ 0,01 %
TUK	34 kg
	+ 0,10 %
REL	74 %
PH TYP	+ 2,21
VEMENO	+ 1,47
KONČETINY	+ 1,39
SOMATICKÉ BUŇKY	+ 2,58
DLOUHŮVĚKOST	+ 2,7
PLODNOST	
PORODY	6,5

GPH USA 12/2014



VÝBORNÉ TPI A NET MERIT



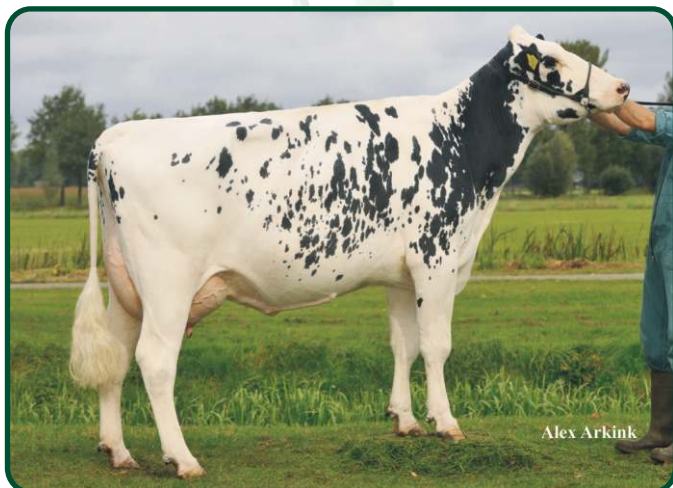
VYSOKÁ PRODUKCE



VYNIKAJÍCÍ TYP

VHODNÝ NA JALOVICE

O: Val-Bisson Bookem Doorman
M: Willemshoeve Rita 3248, VG-86
 01 305 12570 4,3 604 3,3 459
OM: Flevo Genetics Snowman
MM: Willemshoeve Rita 0497, VG-87
 01 305 12138 4,2 511 3,2 390



Matka: Shery 2

ZNAK		-2	-1	0	+1	+2
Rámec	+1,30	malý				velký
Konstituce	+1,39	slabá				silná
Hloubka těla	+1,50	mělká				hluboké
Mléčný typ	+1,69	slabý				výrazný
Sklon zádě	-0,07	zdvížená				sražená
Šířka zádě	+1,48	úzká				široká
Postoj zadních konč.	+0,17	strmý				šavlový
Postoj zezadu	+1,56	sevřený				otevřený
Úhel spěnky	+1,46	plochý				strmý
Skóre končetin	+1,53	nízké				vysoké
Přední upnutí vemene	+2,15	slabé				výrazné
Zadní výška vemene	+2,41	nízká				vysoká
Zadní šířka vemene	+2,22	úzká				široké
Závěsný vaz	+1,42	slabý				výrazný
Hloubka vemene	+0,85	hluboké				mělké
Rozmístění struků	+1,17	daleko				bližko
Délka struků	+0,91	krátké				dlouhé