

PADLOCK TV

NXA 963

Marion x Rudolph

Narozen: 15. 8. 2006



L-L-M-Dairy Padlock CRI-ET

TPI	1927
NM	300
MLÉKO	311 kg
BÍLKOVINA	13 kg
	+ 0,03 %
TUK	14 kg
	+ 0,02 %
REL	94 %
PH TYP	+ 0,27
MEMENO	+ 0,44
KONČETINY	+ 0,41
SOMATICKÉ BUŇKY	+ 2,71
DLOUHOVĚKOST	+ 1,7
PLODNOST	+ 2,2
PORODY	6,1

PH USA 12/2014

O: Veazland Marion-ET
M: L-L-M-Dairy Rudolph Pilgrim, EX 92
05 305 16503 3,6 3,0



DOBRÁ PRODUKCE



POZITIVNÍ SLOŽKY



VÝBORNÉ UPNUTÍ VEMENE



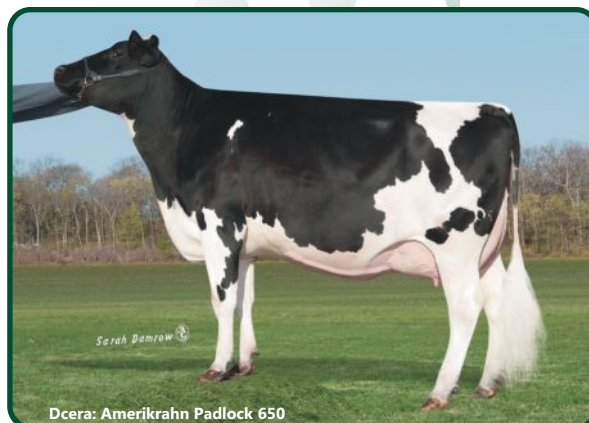
VYNIKAJÍCÍ PLODNOST

VHODNÝ NA JALOVICE

ZNAK		-2	-1	0	+1	+2
Rámec	-0,04	malý				velký
Konstituce	+0,59	slabá				silná
Hloubka těla	-0,33	mělká				hluboké
Mléčný typ	-1,49	slabý				výrazný
Sklon zádě	+1,36	zdvížená				sražená
Šířka zádě	+0,58	úzká				široká
Postoj zadních konč.	-2,20	strmý				šavlový
Postoj zezadu	+0,14	sevřený				otevřený
Úhel spěnky	+0,54	plochý				strmý
Skóre končetin	+0,17	nízké				vyšoké
Přední upnutí vemene	+0,68	slabé				výrazné
Zadní výška vemene	+1,74	nízká				vyšoká
Zadní šířka vemene	+1,60	úzká				široké
Závěsný vaz	-0,47	slabý				výrazný
Hloubka vemene	+0,05	hluboké				mělké
Rozmístění struků	-0,35	daleko				blízko
Délka struků	+1,10	krátké				douhé



Matka: L-L-M-Dairy Rudolph Pilgrim



Dcera: Amerikrahn Padlock 650