

PADLOCK TV

NXA 963

Marion x Rudolph

Narozen: 15. 8. 2006



L-L-M-Dairy Padlock CRI-ET

TPI	1947
NM	485
MLÉKO	498 kg
BÍLKOVINA	19 kg
	+ 0,03 %
TUK	20 kg
	+ 0,02 %
REL	93 %
PH TYP	+ 1,28
VEMENO	+ 1,40
KONČETINY	+ 1,19
SOMATICKE BUŇKY	+ 2,64
DLOUHŮVĚKOST	+ 2,7
PLODNOST	+ 2,6
PORODY	6

PH USA 4/2014

O: Veazland Marion-ET

M: L-L-M-Dairy Rudolph Pilgrim, EX 92
05 305 16503 3,6 3,0

OM: Startmore Rudolph ET

MM: L-L-M-Dairy Prelude Prep ET
01 305 8907 4,1 361 3,3 290



DOBRÁ PRODUKCE



POZITIVNÍ SLOŽKY



VÝBORNÉ UPNUTÍ VEMENE



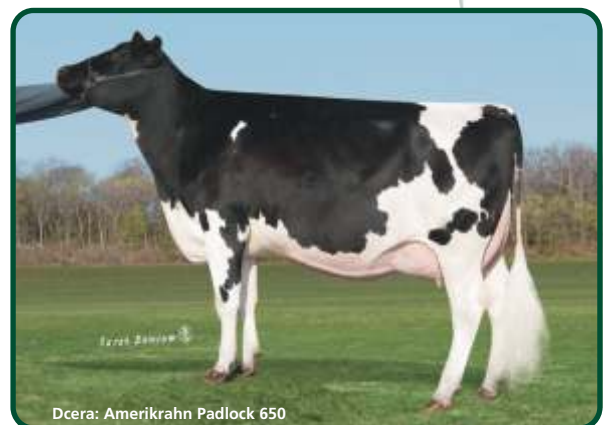
VYNIKAJÍCÍ PLODNOST

VHODNÝ NA JALOVICE

ZNAK	-2	-1	0	+1	+2
Rámec	+0,74	malý			velký
Konstituce	+0,96	slabá			silná
Hloubka těla	+0,13	mělká			hluboké
Mléčný typ	-0,85	slabý			výrazný
Sklon zádě	+1,43	zdvížená			sražená
Šířka zádě	+1,19	úzká			široká
Postoj zadních konč.	-2,30	strmý			šavlový
Postoj zezadu	+0,96	sevržený			otevřený
Úhel spěnky	+1,33	ploché			strmý
Skóre končetin	+1,04	nízké			vysoké
Přední upnutí vemene	+1,79	slabé			výrazné
Zadní výška vemene	+2,93	nízká			vysoká
Zadní šířka vemene	+2,70	úzká			široká
Závěsný vaz	+0,43	slabý			výrazný
Hloubka vemene	+0,92	hluboké			mělké
Rozmístění struků	+0,27	daleko			blízko
Délka struků	+1,04	krátké			dlouhé



Matka: L-L-M-Dairy Rudolph Pilgrim



Dcera: Amerikrahn Padlock 650