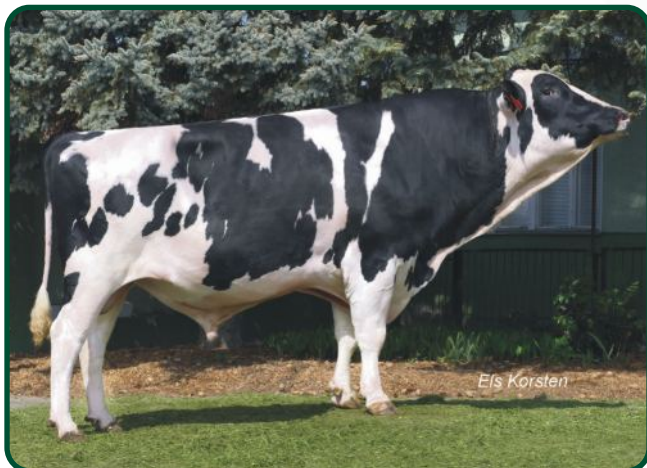


Socrates x Boliver

Narozen: 10. 9. 2009



Notes

TPI	1988
NM	349
MLÉKO	577 kg
BÍLKOVINA	12 kg
	- 0,05 %
TUK	14 kg
	- 0,07 %
REL	84 %
PH TYP	+ 0,39
VEMENO	+ 0,44
KONČETINY	- 0,10
SOMATICKÉ BUŇKY	+ 2,68
DLOUHŮVĚKOST	+ 3,1
PLODNOST	
PORODY	7,8

PH MACE USA 12/2014

O: Velvet-View-KJ Socrates-ET
M: Cogent Boliver Heaven Pi-ET



VÝBORNÁ PRODUKCE MLÉKA



DOBŘE UTVÁŘENÉ VEMENO



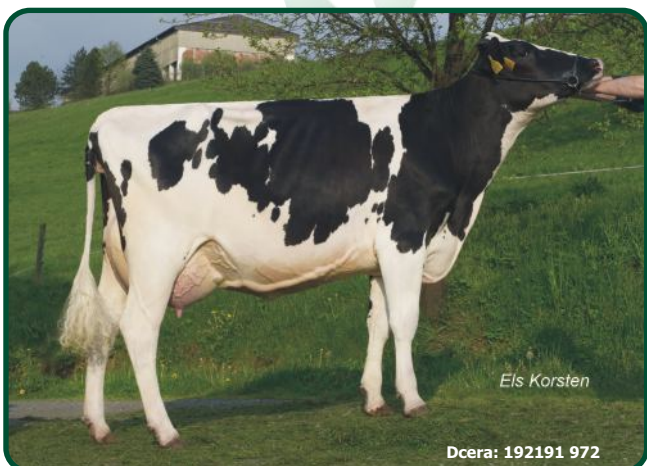
NÍZKÉ SOMATICKÉ BUŇKY



DELŠÍ STRUKY

VHODNÝ NA JALOVICE

ZNAK		-2	-1	0	+1	+2
Rámec	-0,44	malý				velký
Konstituce	-0,94	slabá				silná
Hloubka těla	-0,36	mělká				hluboké
Mléčný typ	+1,16	slabý				výrazný
Sklon zádě	+0,47	zdvížená				sražená
Šířka zádě	-0,45	úzká				široká
Postoj zadních konč.	+0,51	strmý				šavlový
Postoj zezadu	-0,48	sevržený				otevřený
Úhel spěnky	+0,10	plochý				strmý
Skóre končetin	+0,01	nízké				vysoké
Přední upnutí vemene	+0,31	slabé				výrazné
Zadní výška vemene	+1,64	nízká				vysoká
Zadní šířka vemene	+1,51	úzká				široká
Závěsný vaz	+0,89	slabý				výrazný
Hloubka vemene	+0,01	hluboké				mělké
Rozmístění struků	-1,17	daleko				blízko
Délka struků	+1,18	krátké				dlouhé



Dcera: 192191 972



Matka: Cogent Boliver Heaven Pi-ET