

MATRIX RED TV

RED 572

Marmax x Rudolph

Narozen: 27. 6. 2005



Mi-Ro-Ze MRMX Matrix-Red-ET

TPI	1766
NM	328
MLÉKO	319 kg
BÍLKOVINA	8 kg
	- 0,01 %
TUK	- 6 kg
	- 0,14 %
REL	99 %
PH TYP	+ 0,61
VEMENO	+ 1,04
KONČETINY	+ 1,90
SOMATICKÉ BUŇKY	+ 2,60
DLOUHOVĚKOST	+ 3,9
PLODNOST	+ 1,7
PORODY	9

PH MACE USA 4/2014

O: B-Hiddenhills Mar Marmax-ET
M: Mi-Ro-Ze Rudolph Murphy, VG 87,
02 305 16588 3,3 2,9



VYNIKAJÍCÍ KONČETINY



MĚLKÁ VEMENA

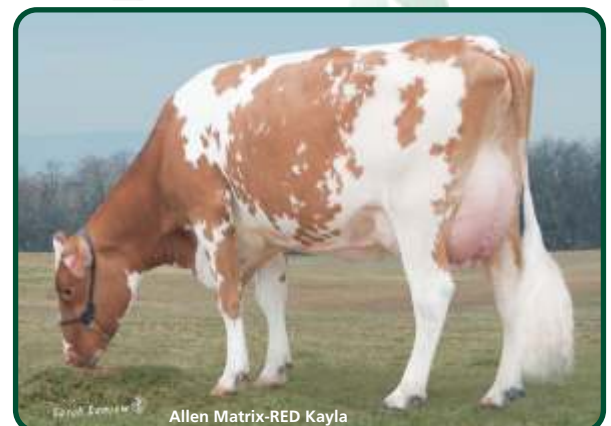


VÝBORNÁ PLODNOST

ZNAK		-2	-1	0	+1	+2
Rámec	+1,44	malý				velký
Konstituce	+2,43	slabá				silná
Hloubka těla	+1,07	mělká				hluboké
Mléčný typ	-2,36	slabý				výrazný
Sklon zádě	+0,64	zdvížená				sražená
Šířka zádě	+0,94	úzká				široká
Postoj zadních konč.	-4,06	strmý				šavlový
Postoj zezadu	+2,15	sevřený				otevřený
Úhel spěnky	+2,92	plochý				strmý
Skóre končetin	+1,00	nízké				vysoké
Přední upnutí vemene	+1,83	slabé				výrazné
Zadní výška vemene	+0,83	nízká				vysoká
Zadní šířka vemene	+0,76	úzká				široká
Závěsný vaz	-0,23	slabý				výrazný
Hloubka vemene	+1,72	hluboké				mělké
Rozmístění struků	+0,25	daleko				blízko
Délka struků	-0,30	krátké				dlouhé



Allen Matrix-RED Taylor



Allen Matrix-RED Kayla