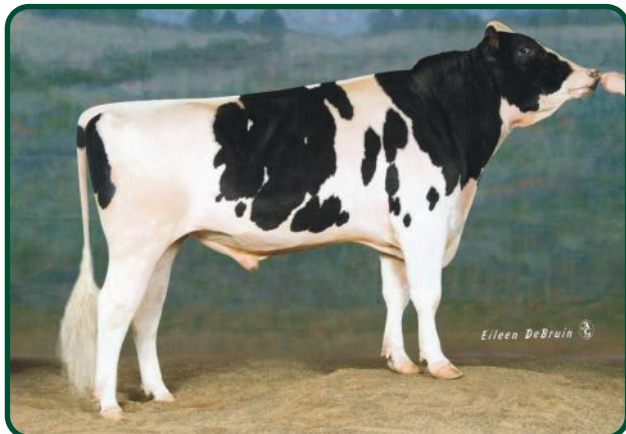


Mascol x Bret

Narozen: 5. 2. 2007



Co-Op Bosside Massey-ET

TPI	2262
NM	506
MLÉKO	336 kg
BÍLKOVINA	18 kg
	+ 0,07 %
TUK	22 kg
	+ 0,08 %
REL	99 %
PH TYP	+ 0,88
VEMENO	+ 1,22
KONČETINY	+ 0,56
SOMATICKÉ BUŇKY	+ 2,66
DLOUHOVĚKOST	+ 2,8
PLODNOST	+ 0,3
PORODY	7,4

PH MACE USA 12/2014

O: Mascol ET

M: Coyne-Farms Yelena CRI-ET, VG-85

01 365 16751 3,6 606 3,1 512



VYSOKÝ NET MERIT



DOBRÁ PRODUKCE



VÝBORNÉ VEMENO



VHODNÝ NA JALOVICE

ZNAK		-2	-1	0	+1	+2
Rámec	+0,13	malý				velký
Konstituce	+1,26	slabá				silná
Hloubka těla	+0,39	mělká				hluboké
Mléčný typ	-0,56	slabý				výrazný
Sklon zádě	-2,04	zdvížená				sražená
Šířka zádě	+1,84	úzká				široká
Postoj zadních konč.	-1,47	strmý				šavlový
Postoj ze zadu	+1,26	sevržený				otevřený
Úhel spěnky	+0,51	plochý				strmý
Skóre končetin	+0,18	nízké				vyšoké
Přední upnutí vemene	+1,62	slabé				výrazné
Zadní výška vemene	+1,18	nízká				vyšoká
Zadní šířka vemene	+1,09	úzká				široké
Závěsný vaz	+0,41	slabý				výrazný
Hloubka vemene	+1,58	hluboké				mělké
Rozmístění struků	+1,34	daleko				blízko
Délka struků	-0,46	krátké				dlouhé



Dcera: 407726-961, Zeras Radostin, a.s.



Dcera: Fustead Massey Style-ET Both Herzes