

Bret x Manfred

Narozen: 13. 9. 2004



Kellercrest Bret Les CRI-ET

TPI	1958
NM	258
MLÉKO	14 kg
BÍLKOVINA	5 kg
	+ 0,04 %
TUK	- 5 kg
	- 0,05 %
REL	99 %
PH TYP	- 0,03
VEMENO	+ 0,48
KONČETINY	+ 0,09
SOMATICKÉ BUŇKY	+ 2,95
DLOUHOVĚKOST	+ 4,6
PLODNOST	
PORODY	6,6

PH MACE USA 12/2014

O: Peckenstein Form Bret-ET

M: Kellercrest Manfred Luck, VG 87, EX-MS

02 365 17826 3,9 3,4



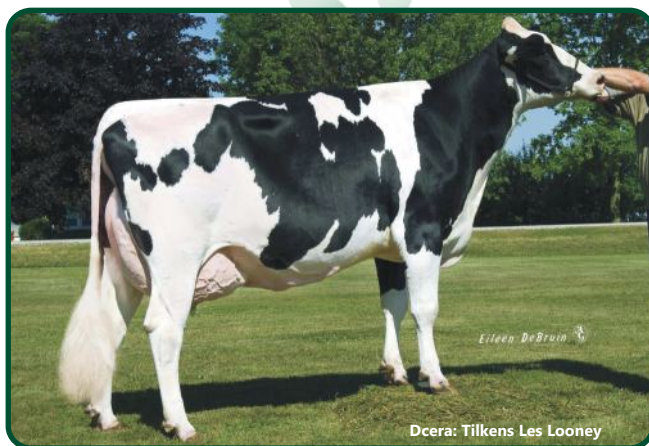
**VÝBORNÉ UPNUTÍ VEMENE**



**VYNIKAJÍCÍ DLOUHOVĚKOST**

**VHODNÝ NA JALOVICE**

ZNAK		- 2	- 1	0	+ 1	+ 2
Rámec	-1,41	malý				velký
Konstituce	-0,04	slabá				silná
Hloubka těla	-0,71	mělká				hluboké
Mléčný typ	-1,67	slabý				výrazný
Sklon zádě	+0,21	zdvížená				sražená
Šířka zádě	+0,01	úzká				široká
Postoj zadních konč.	-1,24	strmý				šavlový
Postoj zezadu	-0,57	sevřený				otevřený
Úhel spěnky	+0,79	plochý				strmý
Skóre končetin	-0,17	nízké				vysoké
Přední upnutí vemene	+1,33	slabé				výrazné
Zadní výška vemene	+0,65	nízká				vysoká
Zadní šířka vemene	+0,60	úzká				široké
Závěsný vaz	-1,23	slabý				výrazný
Hloubka vemene	+0,76	hluboké				mělké
Rozmístění struků	+0,81	daleko				blízko
Délka struků	-1,03	krátké				dlouhé



Dcera: Tilkens Les Looney



Dcera: Virlee Les 951