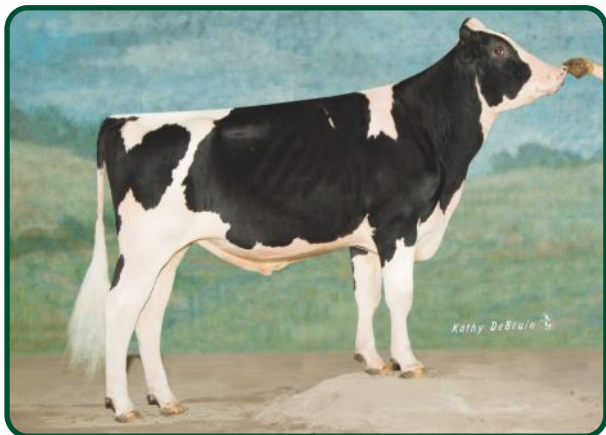


Boliver x O-Man

Narozen: 21. 12. 2007



Welcome Bol Latham-ET

TPI	2041
NM	370
MLÉKO	457 kg
BÍLKOVINA	21 kg
	+ 0,07 %
TUK	22 kg
	+ 0,04 %
REL	98 %
PH TYP	+ 1,03
VEMENO	+ 0,54
KONČETINY	+ 1,72
SOMATICKÉ BUŇKY	+ 3,02
DLOUHOVĚKOST	+ 2,4
PLODNOST	+ 0,4
PORODY	10,2

PH USA 12/2014

O: End-Road PVF Boliver-ET
M: Welcom Oman Lady, EX-91
01 365 15463 3,5 538 3,2 495



VÝBORNÁ PRODUKCE



DOBRÝ TYP



VYNIKAJÍCÍ KONČETINY

ZNAK		-2	-1	0	+1	+2
Rámec	+0,57	malý				velký
Konstituce	+0,52	slabá				silná
Hloubka těla	+0,50	mělká				hluboké
Mléčný typ	+0,56	slabý				výrazný
Sklon zádě	-0,85	zdvížená				sražená
Šířka zádě	-0,13	úzká				široká
Postoj zadních konč.	-0,52	strmý				šavlový
Postoj zezadu	+1,48	sevržený				otevřený
Úhel spěnky	+2,20	plochý				strmý
Skóre končetin	+1,76	nízké				vyšoké
Přední upnutí vemene	+0,54	slabé				výrazné
Zadní výška vemene	+0,59	nízká				vyšoká
Zadní šířka vemene	+0,54	úzká				široké
Závěsný vaz	+0,35	slabý				výrazný
Hloubka vemene	+0,72	hluboké				mělké
Rozmístění struků	+0,61	daleko				blízko
Délka struků	-1,69	krátké				dlouhé



Dcera: MS Welcome Lath Tammi



Polosestra: Welcome Baxter Laila-ET