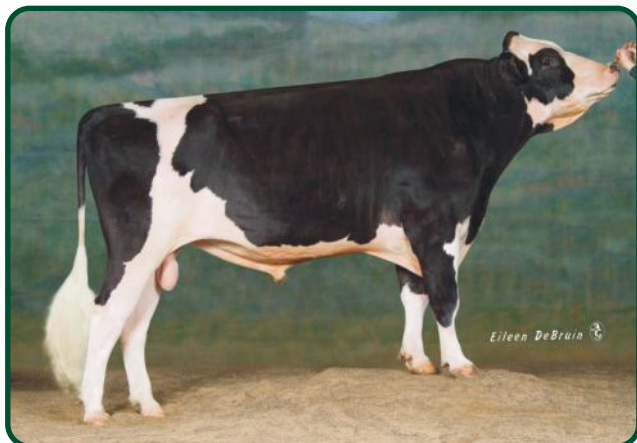


O-Man x BW Marshall

Narozen: 8. 11. 2004



Co-Op Oman Loydie - ET

TPI	1859
NM	229
MLÉKO	51 kg
BÍLKOVINA	16 kg
	+ 0,13 %
TUK	18 kg
	+ 0,14 %
REL	99 %
PH TYP	- 0,25
VEMENO	- 0,99
KONČETINY	+ 0,33
SOMATICKÉ BUŇKY	+ 2,95
DLOUHOVĚKOST	+ 0,6
PLODNOST	+ 0,9
PORODY	4,4

PH MACE USA 12/2014

O: O-Bee Manfred Justice ET
M: Muranda Mrshal Lizy CRI ET, VG 88
02 305 18986 3,3 2,6



VÝBORNÉ SLOŽKY



DOBŘE KONČETINY



VELMI SNADNÉ PORODY

ZNAK		-2	-1	0	+1	+2
Rámec	-0,29	malý				velký
Konstituce	+0,80	slabá				silná
Hloubka těla	+0,46	mělká				hluboké
Mléčný typ	-1,01	slabý				výrazný
Sklon zádě	-0,21	zdvížená				sražená
Šířka zádě	-0,50	úzká				široká
Postoj zadních konč.	-0,69	strmý				šavlový
Postoj ze zadu	+0,94	sevržený				otevřený
Úhel spěnky	-0,29	plochý				strmý
Skóre končetin	+0,35	nízké				vyšoké
Přední upnutí vemene	-0,90	slabé				výrazné
Zadní výška vemene	+0,15	nízká				vyšoká
Zadní šířka vemene	+0,14	úzká				široké
Závěsný vaz	-1,56	slabý				výrazný
Hloubka vemene	-1,48	hluboké				mělké
Rozmístění struků	-0,72	daleko				blízko
Délka struků	+0,08	krátké				dlouhé



Dcera: Schreiner Loydie Nectar



Dcera: Sweigart Loydie 717