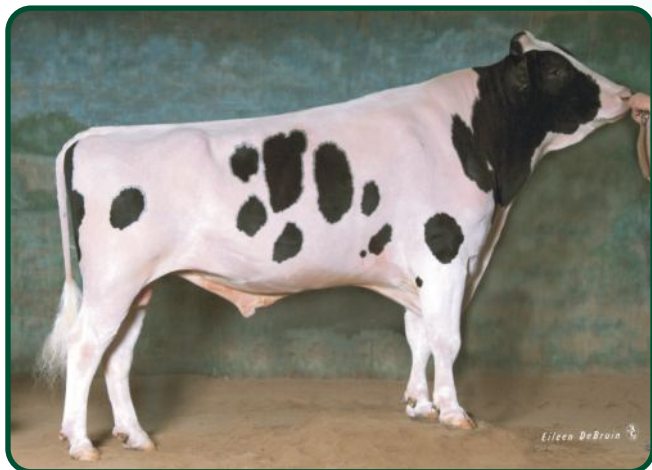


Lynch x Terry

Narozen: 25. 3. 2001



Grass-Ridge Lotto TV TL

TPI	1966
NM	359
MLÉKO	174 kg
BÍLKOVINA	5 kg
	0,00 %
TUK	13 kg
	+ 0,06 %
REL	99 %
PH TYP	- 0,82
VEMENO	- 0,56
KONČETINY	- 0,27
SOMATICKÉ BUŇKY	+ 2,73
DLOUHOVĚKOST	+ 4,2
PLODNOST	
PORODY	7,5

PH MACE USA 12/2014

O: Classic Merrill Lynch
M: Grass-Ridge Lotsa Terry
02 305 13054 3,7 3,1



VYSOKÝ NET MERIT



ZLEPŠOVATEL TUKU



DLOUHOVĚKÁ ZVÍŘATA

VHODNÝ NA JALOVICE

ZNAK		-2	-1	0	+1	+2	
Rámec	-1,47	malý	[Bar chart]			velký	
Konstituce	-0,66	slabá	[Bar chart]			silná	
Hloubka těla	-1,36	mělká	[Bar chart]			hluboké	
Mléčný typ	-1,79	slabý	[Bar chart]			výrazný	
Sklon zádě	-0,90	zdvížená	[Bar chart]			sražená	
Šířka zádě	-1,94	úzká	[Bar chart]			široká	
Postoj zadních konč.	-0,64	strmý	[Bar chart]			šavlový	
Postoj zezadu	-0,79	sevěný	[Bar chart]			otevřený	
Úhel spěny	+0,25	plochý	[Bar chart]			strmý	
Skóre končetin	-0,46	nízké	[Bar chart]			vysoké	
Přední upnutí vemene	-0,21	slabé	[Bar chart]			výrazné	
Zadní výška vemene	-1,22	nízká	[Bar chart]			vysoká	
Zadní šířka vemene	-1,12	úzká	[Bar chart]			široká	
Závěsný vaz	-0,31	slabý	[Bar chart]			výrazný	
Hloubka vemene	-0,06	hluboké	[Bar chart]			mělké	
Rozmístění struků	-0,84	daleko	[Bar chart]			blízko	
Délka struků	-0,45	krátké	[Bar chart]			dlouhé	



Dcera: Jantje



Dcera: Maartje