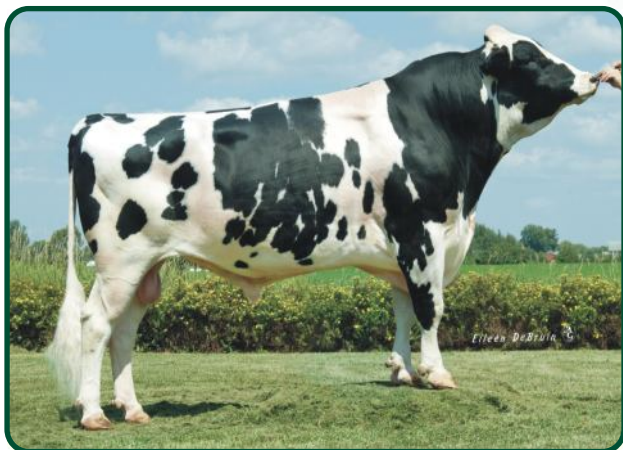


O-Man x Marshall

Narozen: 22. 11. 2004



Co-OP Oman Logan-ET

TPI	2117
NM	364
MLÉKO	316 kg
BÍLKOVINA	14 kg
	+ 0,04 %
TUK	18 kg
	+ 0,06 %
REL	99 %
PH TYP	+ 0,08
VEMENO	- 0,46
KONČETINY	+ 0,94
SOMATICKÉ BUŇKY	+ 2,73
DLOUHOVĚKOST	+ 3,5
PLODNOST	- 0,3
PORODY	5,5

PH MACE USA 12/2014

**O: O-Bee Manfred Justice-ET**  
**M: Muranda MRSHAL Lizy CRI-ET, VG 88**  
**03 305 18969 3,3 2,6**

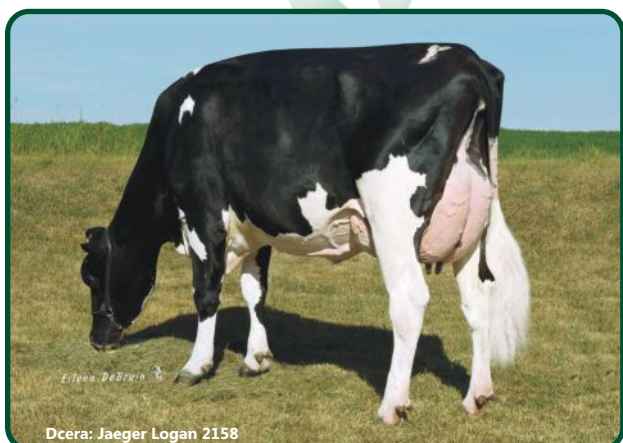
 **DOBRÁ PRODUKCE**

 **NÍZKÉ SOMATICKÉ BUŇKY**

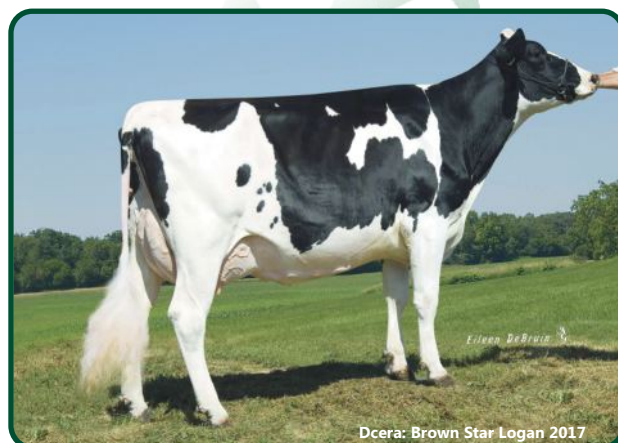
 **DLOUHOVĚKÁ ZVÍŘATA**

 **SNADNÉ PORODY**

ZNAK		-2	-1	0	+1	+2
Rámec	+0,27	malý				velký
Konstituce	+0,49	slabá				silná
Hloubka těla	+0,20	mělká				hluboké
Mléčný typ	-0,49	slabý				výrazný
Sklon zádě	-0,75	zdvížená				sražená
Šířka zádě	+0,29	úzká				široká
Postoj zadních konč.	-1,17	strmý				šavlový
Postoj ze zadu	+0,49	sevržený				otevřený
Úhel spěnky	+1,28	plochý				strmý
Skóre končetin	+0,91	nízké				vyšší
Přední upnutí vemene	+0,10	slabé				výrazné
Zadní výška vemene	+0,70	nízká				vyšší
Zadní šířka vemene	+0,64	úzká				široká
Závěsný vaz	-2,96	slabý				výrazný
Hloubka vemene	-0,16	hluboké				mělké
Rozmístění struků	-1,21	daleko				blízko
Délka struků	-0,15	krátké				dlouhé



Dcera: Jaeger Logan 2158



Dcera: Brown Star Logan 2017