

Goldwyn x Blitz

Narozen: 18. 9. 2006



Chorusic Keks ET

TPI	1678
NM	101
MLÉKO	19 kg
BÍLKOVINA	0 kg
	- 0,01 %
TUK	3 kg
	+ 0,02 %
REL	71 %
PH TYP	+ 0,77
VEMENO	+ 0,44
KONČETINY	+ 0,95
SOMATICKÉ BUŇKY	+ 2,74
DLOUHOVĚKOST	+ 1,5
PLODNOST	
PORODY	8

PH MACE USA 12/2014

O: Braedale Goldwyn ET

M: Kildare Blitz Latoya PB, VG 85

02 305 15669 3,9 618 3,1 487



DOBRÝ TYP



VÝBORNÉ SKÓRE KONČETIN

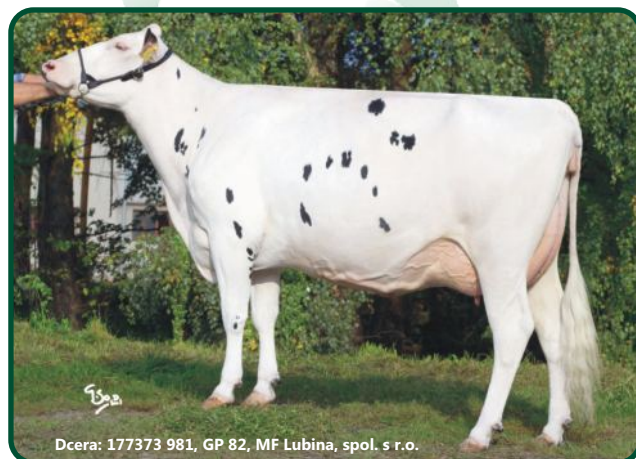


DOBŘE UPNUTÁ VEMENA

ZNAK		-2	-1	0	+1	+2
Rámec	+0,13	malý				velký
Konstituce	-1,26	slabá				silná
Hloubka těla	-0,21	mělká				hluboké
Mléčný typ	+0,88	slabý				výrazný
Sklon zádě	-0,02	zdvížená				sražená
Šířka zádě	-0,97	úzká				široká
Postoj zadních konč.	+1,21	strmý				šavlový
Postoj ze zadu	+1,04	sevřený				otevřený
Úhel spěnky	+0,36	plochý				strmý
Skóre končetin	+1,53	nízké				vysoké
Přední upnutí vemene	+0,62	slabé				výrazné
Zadní výška vemene	+1,57	nízká				vysoká
Zadní šířka vemene	+1,37	úzká				široké
Závěsný vaz	+0,98	slabý				výrazný
Hloubka vemene	+0,01	hluboké				mělké
Rozmístění struků	-0,54	daleko				blízko
Délka struků	+0,56	krátké				dlouhé



Dcera: 182885 981, VG 85, Vsacko Hovězí, a.s.



Dcera: 177373 981, GP 82, MF Lubina, spol. s r.o.