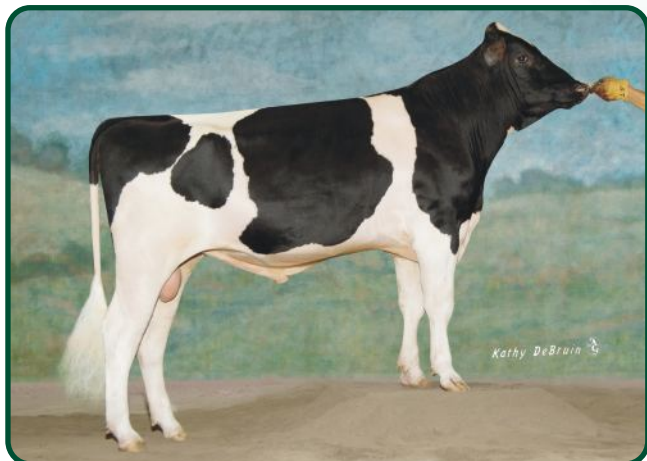


Ramos x Lancelot

Narozen: 11. 1. 2008



Co-Op Ramos Karsten-ET

TPI	1841
NM	216
MLÉKO	346 kg
BÍLKOVINA	9 kg
	- 0,02 %
TUK	- 4 kg
	- 0,14 %
REL	99 %
PH TYP	- 0,18
VEMENO	- 0,10
KONČETINY	+ 0,30
SOMATICKÉ BUŇKY	+ 2,97
DLOUHOVĚKOST	+ 3,6
PLODNOST	+ 1,3
PORODY	6,1

PH MACE USA 12/2014

O: Ramos TV\*TL\*BY

M: My-John Lancelot Kay CRI-ET, GP 82

01 305 13089 3,9 510 3,2 419



**DOBRÁ PRODUKCE MLÉKA**



**DOBRÉ UTVÁŘENÍ VEMENE**



**DLOUHOVĚKÁ ZVÍŘATA**

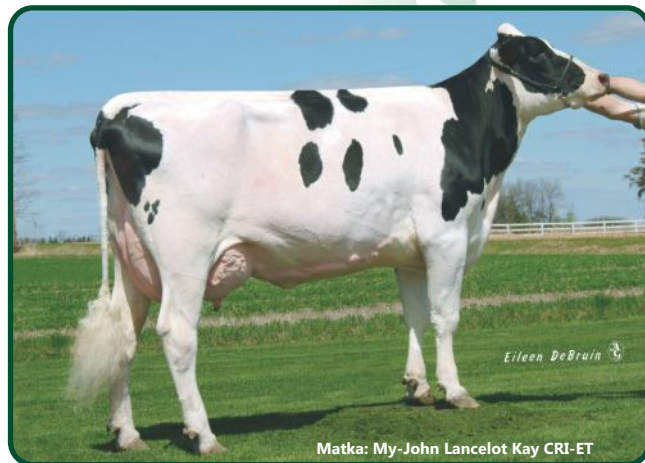


**LEHKÉ PORODY**

ZNAK		-2	-1	0	+1	+2
Rámec	+0,39	malý				velký
Konstituce	-0,45	slabá				silná
Hloubka těla	-0,30	mělká				hluboké
Mléčný typ	+0,27	slabý				výrazný
Sklon zádě	+2,29	zdvižená				sražená
Šířka zádě	-0,95	úzká				široká
Postoj zadních konč.	-1,37	strmý				šavlový
Postoj ze zadu	+0,65	sevržený				otevřený
Úhel spěnky	-0,11	plochý				strmý
Skóre končetin	+1,21	nízké				vyšoké
Přední upnutí vemene	0,00	slabé				výrazné
Zadní výška vemene	+0,91	nízká				vyšoká
Zadní šířka vemene	+0,84	úzká				široké
Závěsný vaz	-0,40	slabý				výrazný
Hloubka vemene	-0,18	hluboké				mělké
Rozmístění struků	-1,59	daleko				blízko
Délka struků	+0,62	krátké				douhé



Dcera: Gil-Gar Karsten Vivian-ET



Matka: My-John Lancelot Kay CRI-ET