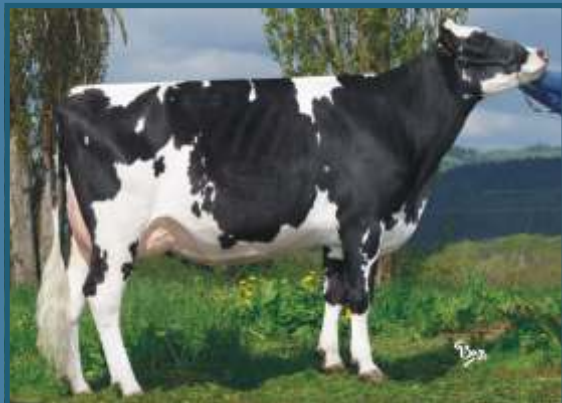


Shottle x Lheros

Narozen: 11. 3. 2006



Dcera: 164090 981, GP 84, Vsacko Hovězí, a.s.



VÝBORNÝ TYP



SKVĚLE UTVÁŘENÁ VEMENA

TPI	1684
NM	153
MLÉKO	279 kg
BÍLKOVINA	6 kg
	- 0,02 %
TUK	13 kg
	+ 0,03 %
REL	70 %
PH TYP	+ 2,35
MEMENO	+ 2,02
KONČETINY	+ 1,54
SOMATICKÉ BUŇKY	+ 2,87
DLOUHOVĚKOST	+ 0,3
PORODY	

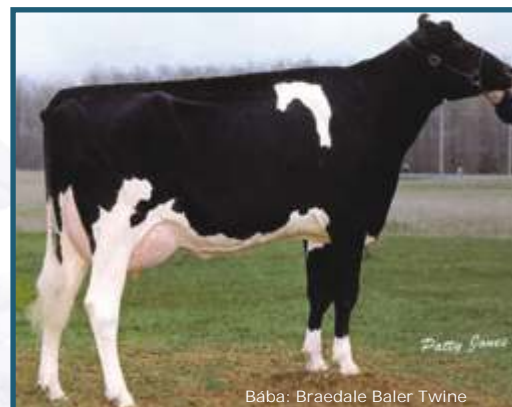
PH MACE USA 8/2012

ZNAK	-2	-1	0	+1	+2
RÁMEC	+2,86	MALÝ			VELKÝ
KONSTITUCE	+1,90	SLABÁ			SILNÁ
HLOUBKA TĚLA	+1,91	MĚLKÁ			HLUBOKÉ
MLÉČNÝ TYP	+1,60	SLABÝ			VÝRAZNÝ
SKLON ZÁD	-0,26	ZDVIŽENÁ			SRAŽENÁ
ŠÍŘKA ZÁD	+2,10	ÚZKÁ			ŠIROKÁ
POSTOJ ZAD. KON.	-1,20	STRMÝ			SAVLOVÝ
POSTOJ ZEZADU	+2,01	SEVERNÝ			OTEVERNÝ
ÚHEL SPÁNKY	+1,32	PLOCHÝ			STRMÝ
SKÓRE KONČETIN	+1,52	NÍZKÉ			VYSOKÉ
PŘEDUPNUTÍ VEM.	+1,90	SLABÉ			VÝRAZNÉ
ZADNÍ VÝSKA VEM.	+2,93	NÍZKÁ			VYSOKÁ
ZADNÍ ŠÍŘKA VEM.	+2,55	ÚZKÉ			ŠIROKÉ
ZÁVNÝ VÁZ	+2,02	SLABÝ			VÝRAZNÝ
HLOUBKA VEMENE	+2,06	HLUBOKÉ			MĚLKÉ
ROZMÍSTĚNÍ STRUK	+1,13	DALEKO			BLÍZKO
DĚLKA STRUK	+0,45	KRÁTKÉ			DLOUHÉ

O: Picston Shottle ET TV\*TL  
M: Braedale Lheros Twine, VG 86  
01 305 11189 3,8 3,2  
OM: Comestar Lheros  
MM: Braedale Baler Twine  
01 305 12096 4,9 591 3,3 402



Dcera: 191920 981, Nettis, a. s.



Bába: Braedale Baler Twine