

Shottle x Allen

Narozen: 19. 1. 2006



Kain

TPI	1645
NM	214
MLÉKO	200 kg
BÍLKOVINA	7 kg
	+ 0,01 %
TUK	6 kg
	- 0,01 %
REL	84 %
PH TYP	+ 1,72
MEMENO	+ 1,24
KONČETINY	+ 1,39
SOMATICKÉ BUŇKY	+ 2,76
DLOUHOVĚKOST	+ 1,7
PORODY	

PH MACE USA 8/2012



DOBŘÝ TYP



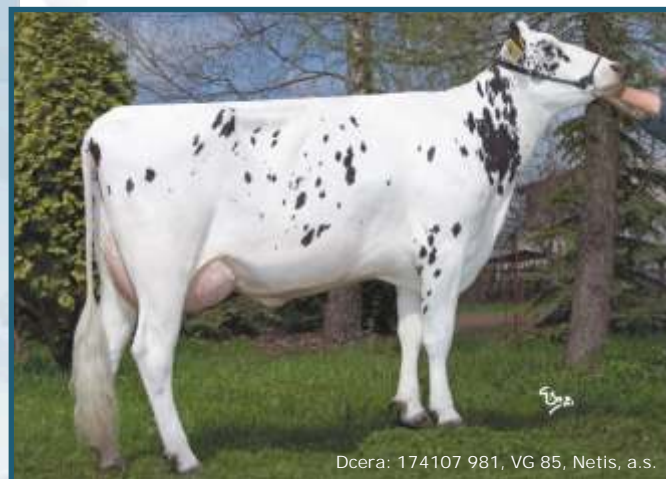
STRMÁ SP NKA



VÝRAZNÝ ZÁV SNÝ VAZ

O: PICSTON SHOTTLE ET TV*TL
 M: GEGANIA ALLEN ILLARIE ET, VG-86
 01 305 10729 4,0 3,3
 OM: CANYON-BREEZE ALLEN-ET
 MM: ITALIA ET
 01 305 11070 4,1 455 3,5 386

ZNAK		-2	-1	0	+1	+2	
RÁMEC	+1,00	MALÝ					VELKÝ
KONSTITUCE	+0,91	SLABÁ					SILNÁ
HLOUBKA T LA	+1,05	M LKÁ					HLUBOKÉ
MLÉ NÝ TYP	+0,95	SLABÝ					VÝRAZNÝ
SKLON ZÁD	+0,71	ZDVIŽENÁ					SRAŽENÁ
ŠÍ KA ZÁD	+1,27	ÚZKÁ					ŠIROKÁ
POSTOJ ZAD. KON.	-0,76	STRMÝ					ŠAVLOVÝ
POSTOJ ZE ZADU	+1,52	SEV ENÝ					OTEV ENÝ
ÚHEL SP NKY	+1,92	PLOCHÝ					STRMÝ
SKÓRE KON ETIN	+1,19	NÍZKÉ					VYSOKÉ
P ED. UPNUTÍ VEM.	+1,24	SLABÉ					VÝRAZNÉ
ZADNÍ VÝSKA VEM.	+1,88	NÍZKÁ					VYSOKÁ
ZADNÍ ŠÍ KA VEM.	+1,73	ÚZKÉ					ŠIROKÉ
ZÁV SNÝ VAZ	+1,92	SLABÝ					VÝRAZNÝ
HLOUBKA VEMENE	+1,01	HLUBOKÉ					M LKÉ
ROZMÍST NÍ STRUK	+0,32	DALEKO					BLÍZKO
DĚLKA STRUK	+1,49	KRÁTKÉ					DLOUHÉ



Dcera: 174107 981, VG 85, Netis, a.s.