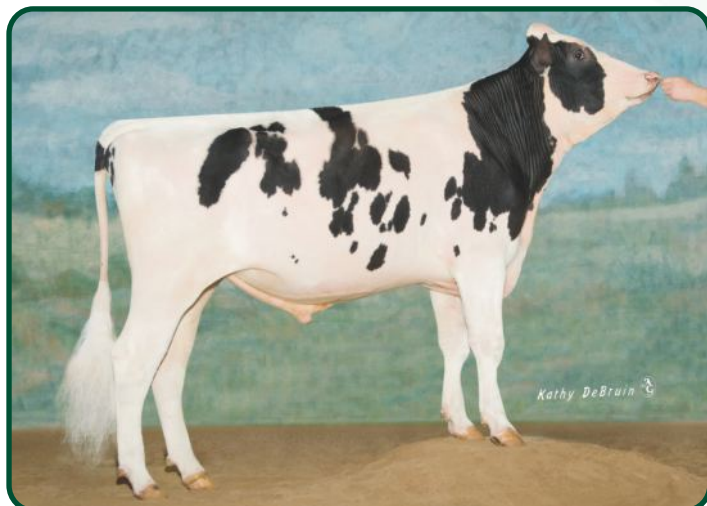


Freddie x Toystory

Narozen: 19. 10. 2009



Ovina Juleta Junior

| | |
|-----------------|----------|
| TPI | 2273 |
| NM | 492 |
| MLÉKO | 916 kg |
| BÍLKOVINA | 18 kg |
| | - 0,08 % |
| TUK | 17 kg |
| | - 0,15 % |
| REL | 93 % |
| PH TYP | + 0,90 |
| MEMENO | + 1,15 |
| KONČETINY | + 0,12 |
| SOMATICKÉ BUŇKY | + 2,83 |
| DLOUHOVĚKOST | + 4,1 |
| PLODNOST | + 1,5 |
| PORODY | 6,4 |

PH USA 12/2014



VYSOKÝ NET MERIT



VYNIKAJÍCÍ PRODUKCE MLÉKA



VÝBORNÁ DLOUHOVĚKOST

VHODNÝ NA JALOVICE

O: Badger-Bluff Fanny Freddie

M: Co-op Tstory Julettarose-ET, GP 84

02 305 15865 3,2 505 2,6 391

OM: Jenny-Lou Mrshl Toystory-et

MM: Ridge-Heights Evelyn CRI-ET

02 305 16294 3,3 541 3,1 498



Bába: Ridge-Heights Evelyn CRI-ET

| ZNAK | | -2 | -1 | 0 | +1 | +2 |
|----------------------|-------|----------|----|---|----|----------|
| Rámec | +0,62 | malý | | | | velký |
| Konstituce | +1,15 | slabá | | | | silná |
| Hloubka těla | +0,39 | mělká | | | | hluboké |
| Mléčný typ | +0,03 | slabý | | | | výrazný |
| Sklon zadě | +0,04 | zdvížená | | | | sražená |
| Šířka zadě | +1,75 | úzká | | | | široká |
| Postoj zadních konč. | +0,54 | strmý | | | | šavlový |
| Postoj zezadu | +0,38 | sevřený | | | | otevřený |
| Úhel spěnky | +0,46 | ploché | | | | strmý |
| Skóre končetin | -0,04 | nízké | | | | vysoké |
| Přední upnutí vemene | +2,28 | slabé | | | | výrazné |
| Zadní výška vemene | +1,64 | nízká | | | | vysoká |
| Zadní šířka vemene | +1,51 | úzká | | | | široká |
| Závěsný vaz | +0,17 | slabý | | | | výrazný |
| Hloubka vemene | +0,97 | hluboké | | | | mělké |
| Rozmístění struků | +0,64 | daleko | | | | blízko |
| Délka struků | -0,01 | krátké | | | | dlouhé |