

O-Man x Aaron

Narozen: 6. 3. 2005



Joman

TPI	1861
NM	219
MLÉKO	263 kg
BÍLKOVINA	13 kg
	+ 0,04 %
TUK	7 kg
	- 0,02 %
REL	86 %
PH TYP	- 0,75
MEMENO	- 0,67
KONČETINY	+ 0,17
SOMATICKÉ BUŇKY	+ 2,90
DLOUHOVĚKOST	+ 1,3
PLODNOST	
PORODY	5

PH MACE USA 12/2014

O: O-Bee Manfred Justice-ET TV*TL

M: Rose Ali

02 305 13055 3,9 3,3

 DOBRÁ PRODUKCE MLÉKA

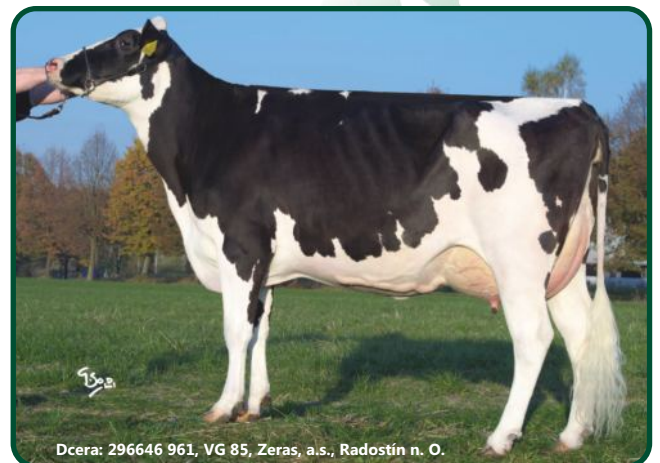
 STRMÁ SPĚNKA

 VHODNÝ NA JALOVICE

ZNAK		-2	-1	0	+1	+2
Rámec	-0,95	malý				velký
Konstituce	+0,19	slabá				silná
Hloubka těla	-0,37	mělká				hluboké
Mléčný typ	-1,32	slabý				výrazný
Sklon zádě	-1,11	zdvížená				sražená
Šířka zádě	-0,51	úzká				široká
Postoj zadních konč.	-0,71	strmý				šavlový
Postoj zezadu	+0,28	sevržený				otevřený
Úhel spěnky	+0,64	plochý				strmý
Skóre končetin	-0,17	nízké				vyšoké
Přední upnutí vemene	-0,40	slabé				výrazné
Zadní výška vemene	-0,32	nízká				vyšoká
Zadní šířka vemene	-0,29	úzká				široké
Závěsný vaz	-1,89	slabý				výrazný
Hloubka vemene	-0,14	hluboké				mělké
Rozmístění struků	-1,53	daleko				blízko
Délka struků	-0,04	krátké				dlouhé



Dcera: 166049 981, GP 84, Starojicko, a. s.



Dcera: 296646 961, VG 85, Zeras, a.s., Radošín n. O.