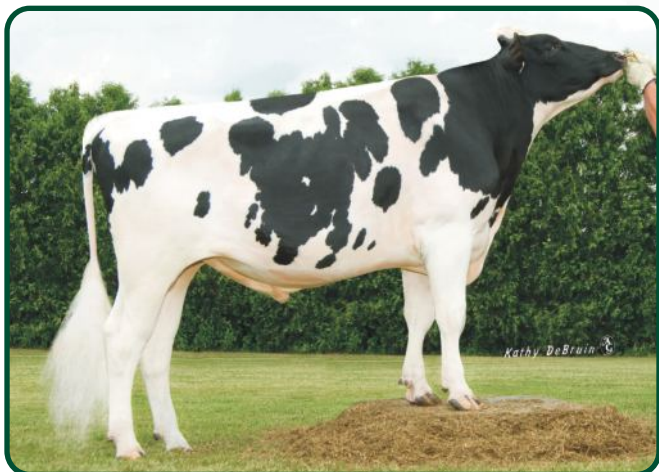


# JAKE TV

# NEO 236

## Massey x Ramos

## Narozen: 23. 11. 2009



Coyne-Farms Mass Jake-ET

TPI	2007
NM	369
MLÉKO	84 kg
BÍLKOVINA	11 kg
	+ 0,08 %
TUK	14 kg
	+ 0,10 %
REL	92 %
PH TYP	+ 0,09
VEMENO	- 0,08
KONČETINY	+ 0,85
SOMATICKÉ BUŇKY	+ 2,69
DLOUHOVĚKOST	+ 3,0
PLODNOST	+ 2,1
PORODY	6,5

PH USA 12/2014



**VYNIKAJÍCÍ SLOŽKY**



**DLOUHOVĚKÁ ZVÍŘATA**



**NÍZKÉ SOMATICKÉ BUŇKY**

**VHODNÝ NA JALOVICE**

**O: Co-op Bosside Massey-ET**

**M: Coyne-Farms Ramos Jelly**

01 305 12013 4,1 486 3,0 357

**OM: Ramos**

**MM: Coyne-Farms Shottle Jam-ET**

02 305 14183 3,0 420 2,9 405



Matka: Coyne-Farms Ramos Jelly

ZNAK		-2	-1	0	+1	+2
Rámec	-0,75 malý			■		velký
Konstituce	0,00 slabá			■		silná
Hloubka těla	-0,54 mělká			■		hluboké
Mléčný typ	-0,49 slabý			■		výrazný
Sklon zadě	-1,00 zdvižená			■		sražená
Šířka zadě	-0,03 úzká			■		široká
Postoj zadních konč.	-1,88 strmý			■		šavlový
Postoj zezadu	+1,26 sevřený			■		otevřený
Úhel spěnky	+0,59 plochý			■		strmý
Skóre končetin	+0,67 nízké			■		vysoké
Přední upnutí vemene	+0,21 slabé			■		výrazné
Zadní výška vemene	+0,23 nízká			■		vysoká
Zadní šířka vemene	+0,21 úzká			■		široká
Závěsný vaz	-0,61 slabý			■		výrazný
Hloubka vemene	+0,35 hluboké			■		mělké
Rozmístění struků	-1,37 daleko			■		bližko
Délka struků	+0,72 krátké			■		dlouhé