

Altaiota x Massey

Narozen: 15. 8. 2011



Coyne-Farms Jacey CRI-ET

TPI	2421
NM	554
MLÉKO	493 kg
BÍLKOVINA	21 kg
	+ 0,05 %
TUK	17 kg
	- 0,01 %
REL	78 %
PH TYP	+ 1,42
VEMENO	+ 1,26
KONČETINY	+ 1,44
SOMATICKÉ BUŇKY	+ 2,58
DLOUHŮVĚKOST	+ 3,6
PLODNOST	+ 2,8
PORODY	9,1

GPH USA 12/2014



SKVĚLÉ TPI A NET MERIT



VYSOKÁ PRODUKCE MLÉKA



VÝBORNÝ EXTERIÉR



VÝBORNÁ PLODNOST

O: Regancrest Altaiota-ET

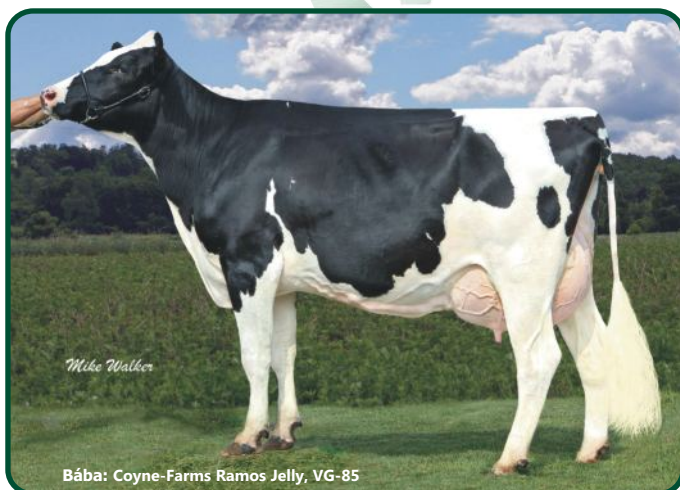
M: Coyne-Farms Mass Jill-ET

01 183 6658 2,7 181 2,8 185

OM: Co-Op Bosside Massey-ET

MM: Coyne-Farms Ramos Jelly, VG-85

01 365 14569 4,1 604 3,0 437



Bába: Coyne-Farms Ramos Jelly, VG-85

ZNAK		-2	-1	0	+1	+2
Rámec	+1,37 malý				█	velký
Konstituce	+1,44 slabá				█	silná
Hloubka těla	+0,92 mělká				█	hluboké
Mléčný typ	-0,01 slabý			█		výrazný
Sklon zadě	+0,24 zdvižená			█		sražená
Šířka zadě	+1,09 úzká				█	široká
Postoj zadních konč.	-1,35 strmý		█			šavlový
Postoj zezadu	+1,49 sevřený				█	otevřený
Úhel spěnky	+1,56 plochý				█	strmý
Skóre končetin	+1,38 nízké				█	vysoké
Přední upnutí vemene	+1,07 slabé				█	výrazné
Zadní výška vemene	+1,86 nízká				█	vysoká
Zadní šířka vemene	+1,71 úzká				█	široké
Závěsný vaz	+1,11 slabý				█	výrazný
Hloubka vemene	+1,32 hluboké				█	mělké
Rozmístění struků	+1,13 daleko				█	blízko
Délka struků	-1,08 krátké		█			dlouhé