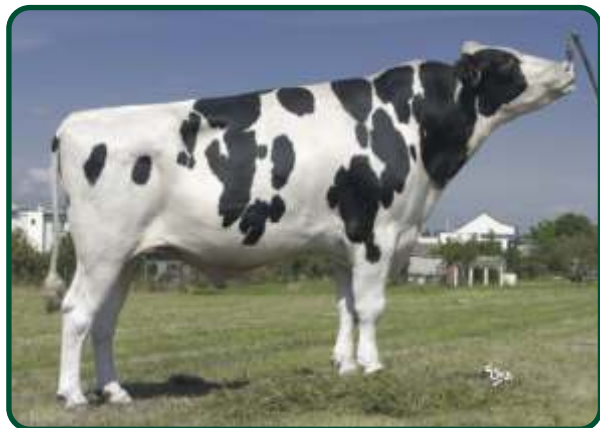


Lancelot x Aaron

Narozen: 8. 4. 2004



TPI	1582
NM	235
MLÉKO	500 kg
BÍLKOVINA	15 kg
	0,00 %
TUK	18 kg
	0,00 %
REL	76 %
PH TYP	+ 0,49
MEMENO	+ 0,26
KONČETINY	+ 1,38
SOMATICKÉ BUŇKY	+ 3,04
DLOUHOVĚKOST	+ 0,2
PLODNOST	
PORODY	

PH MACE USA 4/2013

O: LANCELOT ET TV TL
M: SOUTHL BELLE 46 TL
 01 305 10028 4,4 3,6
OM: DIXIE-LEE AARON-ET
MM: SOUTHLAND BELLE 3
 01 305 10342 4,3 444 3,5 362



DOBRÁ PRODUKCE

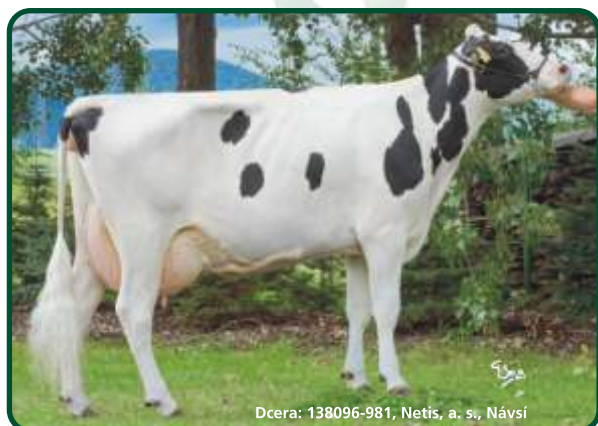


VELMI DOBRÉ KONČETINY

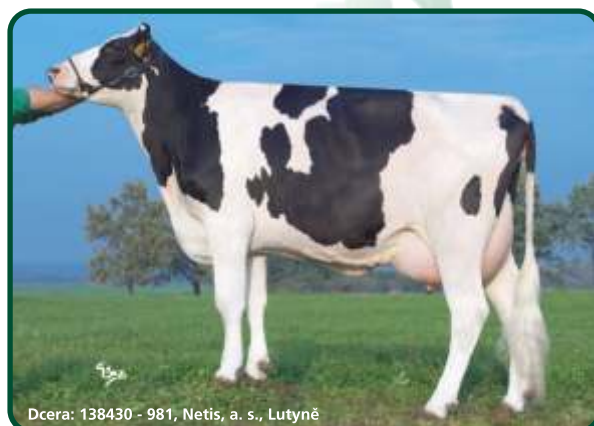


DOBRÉ ZABŘEZÁVÁNÍ

ZNAK		-2	-1	0	+1	+2
Rámeček	-0,01	malý				velký
Konstituce	-0,15	slabá				silná
Hlubka těla	+0,15	mělká				hluboké
Mléčný typ	+0,83	slabý				výrazný
Sklon zádě	+1,00	zdvižená				sražená
Šířka zádě	0,00	úzká				široká
Postoj zadních konč.	-0,01	strmý				šavlový
Postoj ze zadu	+1,31	sevržený				otevřený
Úhel spěnky	+1,57	ploché				strmý
Skóre končetin	+1,53	nízké				vysoké
Přední upnutí vemene	-0,02	slabé				výrazné
Zadní výška vemene	+0,84	nízká				vysoká
Zadní šířka vemene	+0,82	úzká				široká
Závěsný vaz	+0,44	slabý				výrazný
Hlubka vemene	-0,04	hluboké				mělké
Rozmístění struků	+0,72	daleko				blízko
Délka struků	+0,51	krátké				dlouhé



Dcera: 138096-981, Netis, a. s., Návsi



Dcera: 138430 - 981, Netis, a. s., Lutyně