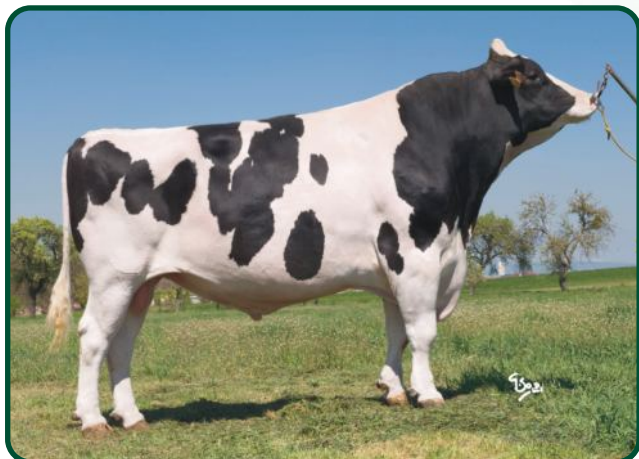


O-Man x Trent

Narozen: 27. 6. 2004



Genos Imola

TPI	1825
NM	218
MLÉKO	272 kg
BÍLKOVINA	15 kg
	+ 0,06 %
TUK	19 kg
	+ 0,07 %
REL	83 %
PH TYP	- 1,06
VEMENO	- 2,13
KONČETINY	+ 0,37
SOMATICKÉ BUŇKY	+ 2,99
DLOUHOVĚKOST	0,00
PLODNOST	
PORODY	7

PH MACE USA 12/2014

O: O-BEE MANFRED JUSTICE ET TV TL
M: GENOS TREASY 123809 - 709, VG 87
01 305 15072 4,5 3,5



DOBRÁ PRODUKCE



VÝBORNÉ SLOŽKY



RÁMCOVÁ, KAPACITNÍ ZVÍŘATA

VHODNÝ NA JALOVICE

Pochází z rodiny
NEU-WAY PATRON ALLIE,
ze které pochází také býci
Bo-Irish Alton a Econom

ZNAK		- 2	- 1	0	+ 1	+ 2
Rámc	+0,99	malý				velký
Konstituce	+1,75	slabá				silná
Hloubka těla	+0,91	mělká				hluboké
Mléčný typ	-0,53	slabý				výrazný
Sklon zádě	+0,57	zdvižená				sražená
Šířka zádě	+1,22	úzká				široká
Postoj zadních konč.	-0,33	strmý				šavlový
Postoj ze zadu	+0,74	sevržený				otevřený
Úhel spěnky	+0,90	ploché				strmý
Skóre končetin	-0,01	nízké				vyšoké
Přední upnutí vemene	-1,99	slabé				výrazné
Zadní výška vemene	-2,51	nízká				vyšoká
Zadní šířka vemene	-2,03	úzká				široké
Závěsný vaz	-1,70	slabý				výrazný
Hloubka vemene	-2,60	hluboké				mělké
Rozmístění struků	-0,99	daleko				blízko
Délka struků	-0,04	krátké				douhé



Dcera: 138494 - 981, Netis, a. s., Lutyně



Dcera: 138202-981, Netis, a. s., Návsi