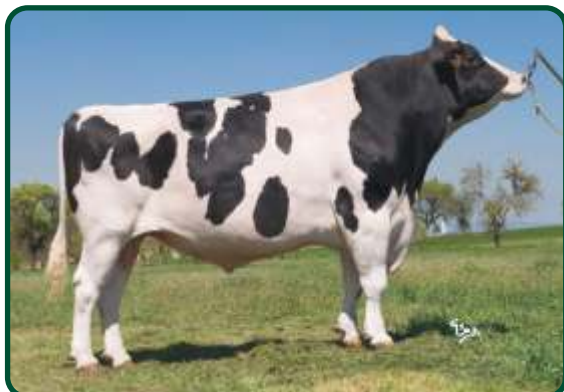


O-Man x Trent

Narozen: 27. 6. 2004



Genos Imola

Pochází z rodiny
NEU-WAY PATRON ALLIE,
ze které pochází také býci
Bo-Irish Alton a Econom

TPI	1794
NM	399
MLÉKO	472 kg
BÍLKOVINA	22 kg
	+ 0,07 %
TUK	27 kg
	+ 0,08 %
REL	83 %
PH TYP	- 0,06
VEMENO	- 1,24
KONČETINY	+ 1,11
SOMATICKÉ BUŇKY	+ 2,90
DLOUHŮVĚKOST	+ 1,6
PLODNOST	
PORODY	

PH MACE USA 4/2014



DOBRÁ PRODUKCE



VÝBORNÉ SLOŽKY



RÁMCOVÁ, KAPACITNÍ ZVÍŘATA

O: O-BEE MANFRED JUSTICE ET TV TL
M: GENOS TREASY 123809 - 709, VG 87
01 305 15072 4,5 3,5



Matka: Genos Treasy, VG 87, Genoservis zemědělství, Skalička

ZNAK		-2	-1	0	+1	+2
Rámec	+1,72	malý				velký
Konstituce	+2,15	slabá				silná
Hloubka těla	+1,40	mělká				hluboké
Mléčný typ	+0,13	slabý				výrazný
Sklon zádě	+0,70	zdvížená				sražená
Šířka zádě	+1,83	úzká				široká
Postoj zadních konč.	-0,23	strmý				šavlový
Postoj zezadu	+1,55	sevržený				otevřený
Úhel spěnky	+1,69	plochý				strmý
Skóre končetin	+0,81	nízké				vyšoké
Přední upnutí vemene	-0,99	slabé				výrazné
Zadní výška vemene	-1,42	nízká				vyšoká
Zadní šířka vemene	-1,03	úzká				široké
Závěsný vaz	-0,94	slabý				výrazný
Hloubka vemene	-1,80	hluboké				mělké
Rozmístění struků	-0,30	daleko				blízko
Délka struků	-0,07	krátké				dlouhé



Dcera: 138494 - 981, Netis, a. s., Lutyně



Dcera: 138202-981, Netis, a. s., Návší