



TPI	1861
NM	201
MLÉKO	12 kg
BÍLKOVINA	2 kg
	+ 0,02 %
TUK	- 3 kg
	- 0,03 %
REL	89 %
PH TYP	+ 0,33
VEMENO	+ 1,33
KONČETINY	+ 0,94
SOMATICKÉ BUŇKY	+ 3,02
DLOUHOVĚKOST	+ 3,4
PLODNOST	
PORODY	

PH MACE USA 12/2014

O: Timlynn Throne-ET

M: Campog. QG Egg

01 381 11611 4,3 501 3,9 458

OM: Brabant Star Patron-ET

MM: Campogallo Mountain Evany

03 305 16497 3,4 565 3,3 538



VÝBORNÉ UTVÁŘENÍ VEMENE



STRMÁ SPĚNKA



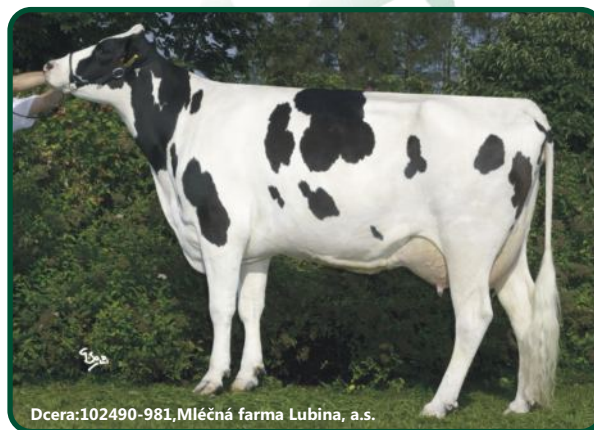
DLOUHOVĚKÁ ZVÍŘATA

MĚLKÁ VEMENA S VÝRAZNÝM ZÁVĚSNÝM VAZEM

ZNAK		-2	-1	0	+1	+2
Rámec	+0,17	malý				velký
Konstituce	-1,12	slabá				silná
Hloubka těla	-2,45	mělká				hluboké
Mléčný typ	-1,23	slabý				výrazný
Sklon zádě	-0,48	zdvížená				sražená
Šířka zádě	-1,08	úzká				široká
Postoj zadních konč.	-1,43	strmý				šavlový
Postoj zezadu	-0,14	sevržený				otevřený
Úhel spěnky	+1,18	plochý				strmý
Skóre končetin	+1,15	nízké				vyšoké
Přední upnutí vemene	+0,86	slabé				výrazné
Zadní výška vemene	+1,74	nízká				vyšoká
Zadní šířka vemene	+1,49	úzká				široké
Závěsný vaz	+0,87	slabý				výrazný
Hloubka vemene	+1,70	hluboké				mělké
Rozmístění struků	+2,59	daleko				blízko
Délka struků	-0,99	krátké				dlouhé



Matka: Campog QG EGGY



Dcera:102490-981, Mléčná farma Lubina, a.s.