

HANDYMAN TV

NXA 926

Don x Mtoto

Narozen: 23. 9. 2005



Darlawn Handyman

TPI	1845
NM	447
MLÉKO	477 kg
BÍLKOVINA	5 kg
	- 0,08 %
TUK	14 kg
	- 0,03 %
REL	94 %
PH TYP	+ 1,24
VEMENO	+ 1,51
KONČETINY	+ 0,48
SOMATICKÉ BUŇKY	+ 2,83
DLOUHOVĚKOST	+ 3,7
PLODNOST	
PORODY	6

PH USA 4/2013

O: Gem-Hill Amel Don-ET

M: Darlawn Mtoto Hagar, VG 88

01 305 14184 3,7 2,8



VELMI DOBRÁ PRODUKCE



DOBŘE UTVÁŘENÁ VEMENA



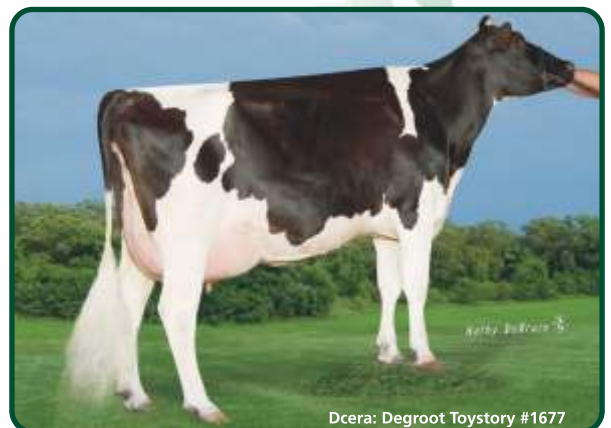
VÝBORNÉ ZABŘEZÁVÁNÍ

VHODNÝ NA JALOVICE

ZNAK		-2	-1	0	+1	+2
Rámeček	-1,01	malý				velký
Konstituce	-0,40	slabá				silná
Hloubka těla	-0,59	mělká				hluboké
Mléčný typ	-0,03	slabý				výrazný
Sklon zádě	-0,10	zdvižená				sražená
Šířka zádě	+0,52	úzká				široká
Postoj zadních konč.	-0,62	strmý				šavlový
Postoj zezadu	+0,26	sevržený				otevřený
Úhel spěnky	-0,21	ploché				strmý
Skóre končetin	+0,87	nízké				vyšoké
Přední upnutí vemene	+2,41	slabé				výrazné
Zadní výška vemene	+1,72	nízká				vyšoká
Zadní šířka vemene	+1,58	úzká				široká
Závěsný vaz	+1,90	slabý				výrazný
Hloubka vemene	+1,39	hluboké				mělké
Rozmístění struků	+1,78	daleko				blízko
Délka struků	-1,11	krátké				dlouhé



Dcera: Harpster Handyman 57217



Dcera: Degroot Toystory #1677

www.genoservis.cz

