

Champion x Aaron

Narozen: 1. 12. 2002



TPI	1582
NM	- 70
MLÉKO	699 kg
BÍLKOVINA	23 kg
	+ 0,01 %
TUK	- 3 kg
	- 0,25 %
REL	99 %
PH TYP	+ 1,02
VEMENO	+ 0,43
KONČETINY	- 0,54
SOMATICKÉ BUŇKY	+ 3,06
DLOUHŮVĚKOST	- 5,1
PLODNOST	
PORODY	8,4

PH MACE USA 12/2014



SKVĚLÁ PRODUKCE MLÉKA



VÝBORNÝ TYP



EXCELENTNÍ UTVÁŘENÍ VEMENE



DLOUHÉ STRUKY

VHODNÝ NA JALOVICE

O: Calbrett-I HH Champion
M: Nora 120101-709 VG-86
02 305 16664 3,9 3,3

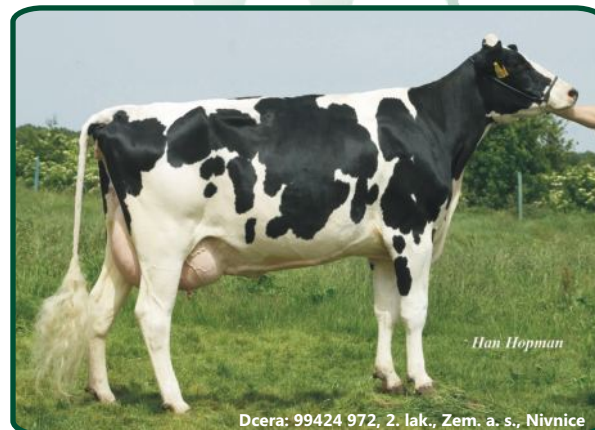


185726-961 VG-87, ZERAS a. s. Radostín n/Osl.

ZNAK		- 2	- 1	0	+ 1	+ 2
Rámeček	+2,04	malý				velký
Konstituce	+0,95	slabá				silná
Hloubka těla	+1,77	mělká				hluboké
Mléčný typ	+2,88	slabý				výrazný
Sklon zádě	-0,59	zdvížená				sražená
Šířka zádě	+1,30	úzká				široká
Postoj zadních konč.	+0,29	strmý				šavlový
Postoj zezadu	-0,93	sevřený				otevřený
Úhel spěnky	-0,32	ploché				strmý
Skóre končetin	-0,53	nízké				vyšoké
Přední upnutí vemene	-0,72	slabé				výrazné
Zadní výška vemene	+2,31	nízká				vyšoká
Zadní šířka vemene	+2,13	úzká				široká
Závěsný vaz	+2,19	slabý				výrazný
Hloubka vemene	-0,62	hluboké				mělké
Rozmístění struků	-0,10	daleko				blízko
Délka struků	+1,95	krátké				dlouhé



Dcera: 9-2771, Maďarsko



Dcera: 99424 972, 2. lak., Zem. a. s., Nivnice