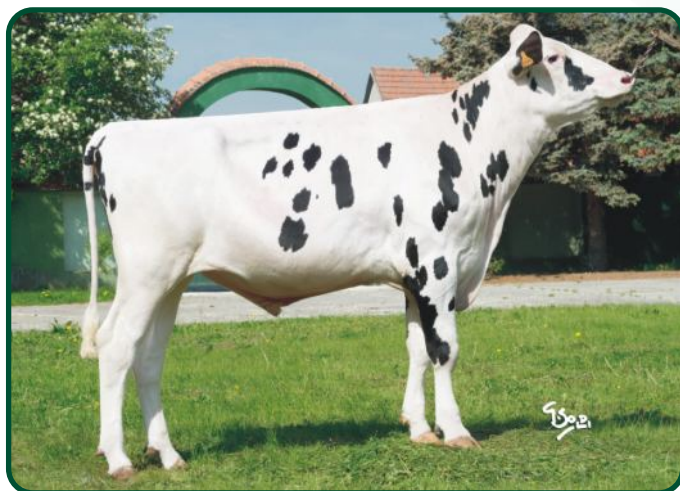


Super x Shottle

Narozen: 14. 1. 2011



DKR Emile

TPI	2063
NM	280
MLÉKO	523 kg
BÍLKOVINA	14 kg
	- 0,02 %
TUK	0 kg
	- 0,17 %
REL	78 %
PH TYP	+ 1,04
VEMENO	+ 0,73
KONČETINY	+ 0,50
SOMATICKÉ BUŇKY	+ 2,74
DLOUHŮVĚKOST	+ 2,6
PLODNOST	
PORODY	7,7

GPH USA 12/2014



**VYSOKÁ PRODUKCE MLÉKA**



**DOBRÝ TYP**



**RÁMCOVÁ A KAPACITNÍ ZVÍŘATA**

**VHODNÝ NA JALOVICE**

**O: Charlesdale Superstition-ET**

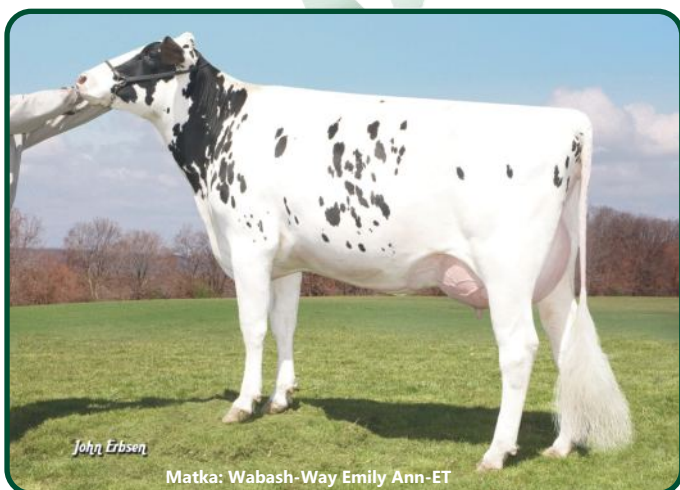
**M: Wabash-Way Emily Ann-ET, VG-88**

01 305 14941 3,9 579 3,2 479

**OM: Picston Shottle ET**

**MM: Crockett-Acres Elita VG-87**

01 305 15486 3,8 588 3,5 542



Matka: Wabash-Way Emily Ann-ET

ZNAK		-2	-1	0	+1	+2
Rámec	+2,04	malý				velký
Konstituce	+2,01	slabá				silná
Hloubka těla	+1,33	mělká				hluboké
Mléčný typ	-0,17	slabý				výrazný
Sklon zádě	-0,16	zdvížená				sražená
Šířka zádě	+1,35	úzká				široká
Postoj zadních konč.	+0,52	strmý				šavlový
Postoj zezadu	+0,04	sevržený				otevřený
Úhel spěnky	+1,09	plochý				strmý
Skóre končetin	+0,54	nízké				vysoké
Přední upnutí vemene	+0,94	slabé				výrazné
Zadní výška vemene	+0,85	nízká				vysoká
Zadní šířka vemene	+0,78	úzká				široká
Závěsný vaz	+0,66	slabý				výrazný
Hloubka vemene	+0,78	hluboké				mělké
Rozmístění struků	+1,12	daleko				bлизko
Délka struků	+0,16	krátké				dlouhé