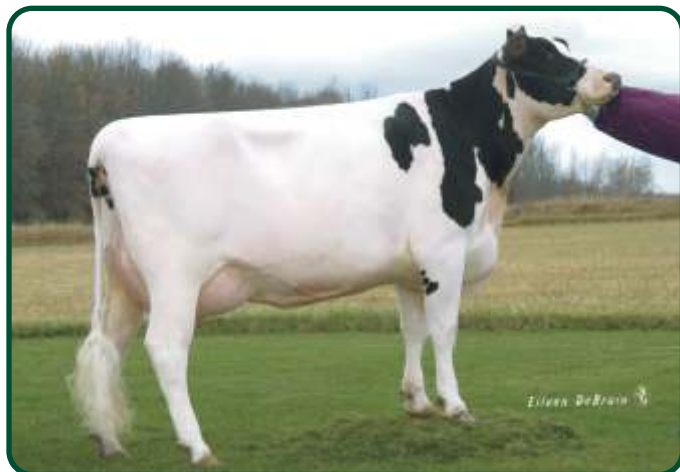


Planet x Bret

Narozen: 16. 10. 2010



Matka: Coyne-Farms Yelena CRI-ET

TPI	2200
NM	725
MLÉKO	709 kg
BÍLKOVINA	26 kg
	+ 0,05 %
TUK	25 kg
	- 0,01 %
REL	78 %
PH TYP	+ 1,77
VEMENO	+ 1,54
KONČETINY	+ 0,35
SOMATICKE BUŇKY	+ 2,76
DLOUHOVĚKOST	+ 5,9
PLODNOST	
PORODY	6

GPH USA 12/2013



VYSOKÁ PRODUKCE



VÝBORNÉ UTVÁŘENÍ VEMENE



VYNIKAJÍCÍ DLOUHOVĚKOST

O: Ensenada Taboo Planet-ET

M: Coyne-Farms Yelena CRI-ET, VG-85

01 305 14351 3,6 523 3,0 434

OM: Peckenstein Form Bret-ET

MM: Milkworth Manfred Yadda

02 305 11795 4,3 504 3,6 420

VHODNÝ NA JALOVICE



Polosestra: Co-op Boliver Yoyo-ET, VG-86

ZNAK			-2	-1	0	+1	+2
Rámec	-0,26	malý			■		velký
Konstituce	+0,49	slabá			■		silná
Hloubka těla	-0,08	mělká			■		hluboké
Mléčný typ	+0,32	slabý			■		výrazný
Sklon zádě	-0,43	zdvížená			■		sražená
Šířka zádě	+1,87	úzká			■		široká
Postoj zadních konč.	+0,06	strmý			■		šavlový
Postoj zezadu	+0,59	sevřený			■		otevřený
Úhel spěnky	-0,07	ploché			■		strmý
Skóre končetin	+0,52	nízké			■		vysoké
Přední upnutí vemene	+1,95	slabé			■		výrazné
Zadní výška vemene	+2,10	nízká			■		vysoká
Zadní šířka vemene	+1,93	úzká			■		široká
Závěsný vaz	+2,39	slabý			■		výrazný
Hloubka vemene	+1,16	hluboké			■		mělké
Rozmístění struků	+2,62	daleko			■		blízko
Délka struků	-1,19	krátké			■		dlouhé