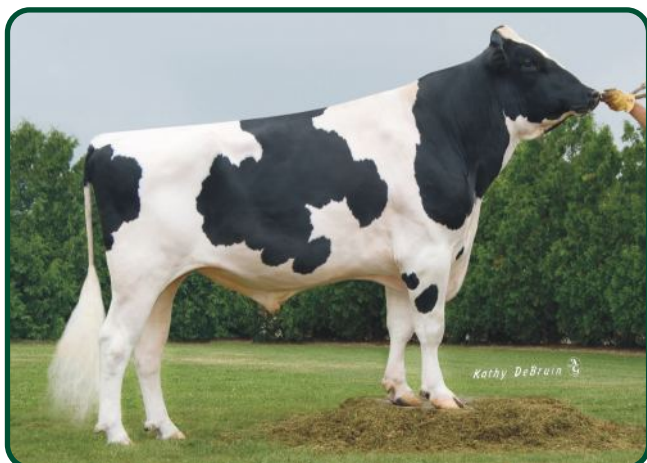


Shottle x Manfred

Narozen: 20. 9. 2007



Coyne-Farms Shottle Yan-ET

TPI	2128
NM	463
MLÉKO	927 kg
BÍLKOVINA	30 kg
	+ 0,02 %
TUK	31 kg
	- 0,03 %
REL	96 %
PH TYP	+ 0,17
VEMENO	- 0,42
KONČETINY	- 0,12
SOMATICKÉ BUŇKY	+ 3,14
DLOUHOVĚKOST	+ 0,8
PLODNOST	+ 0,8
PORODY	7,6

PH USA 12/2014

O: Ronelee Toystory Domain-ET
M: Gil-Gar Shottle Sadie-ET, VG 85
01 365 14883 4,3 645 3,3 494

 VYNIKAJÍCÍ PRODUKCE MLÉKA

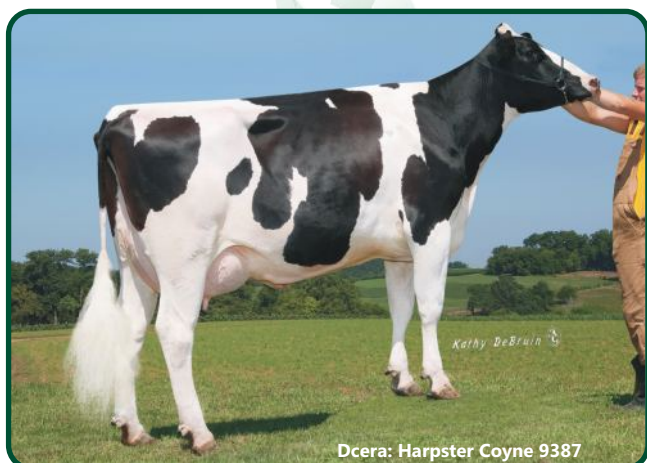
 DOBRÝ NET MERIT

 DOBRÉ UPNUTÍ VEMENE

 DLOUHÉ STRUKY

VHODNÝ NA JALOVICE

ZNAK		-2	-1	0	+1	+2
Rámec	+0,05	malý				velký
Konstituce	+1,02	slabá				silná
Hloubka těla	+0,52	mělká				hluboké
Mléčný typ	+0,01	slabý				výrazný
Sklon zádě	+0,12	zdvížená				sražená
Šířka zádě	+0,87	úzká				široká
Postoj zadních konč.	-0,58	strmý				šavlový
Postoj zezadu	-0,87	sevřený				otevřený
Úhel spěnky	+0,46	plochý				strmý
Skóre končetin	-0,22	nízké				vysoké
Přední upnutí vemene	-0,60	slabé				výrazné
Zadní výška vemene	+0,68	nízká				vysoká
Zadní šířka vemene	+0,63	úzká				široké
Závěsný vaz	+0,50	slabý				výrazný
Hloubka vemene	-1,32	hluboké				mělké
Rozmístění struků	-0,51	daleko				blízko
Délka struků	+1,69	krátké				dlouhé



Dcera: Harpster Coyne 9387



Dcera: Porterdale Coyne 12067