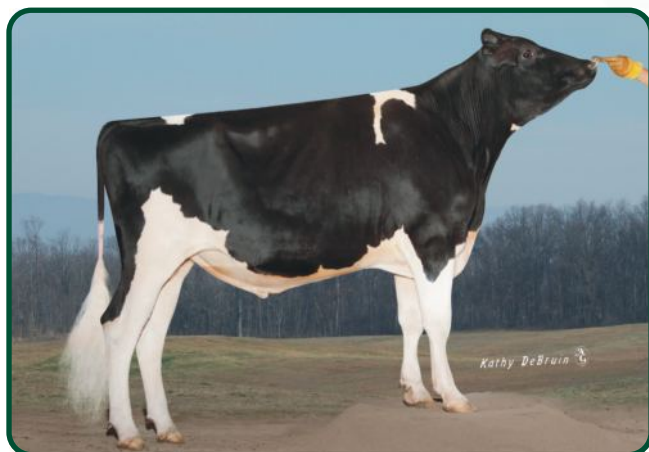


Super x Shottle

Narozen: 6. 2. 2010



Eildon-Tweed Super Chap-ET

TPI	2168
NM	318
MLÉKO	430 kg
BÍLKOVINA	11 kg
	- 0,02 %
TUK	10 kg
	- 0,06 %
REL	97 %
PH TYP	+ 2,09
VEMENO	+ 1,53
KONČETINY	+ 0,74
SOMATICKÉ BUŇKY	+ 2,93
DLOUHŮVĚKOST	+ 2,5
PLODNOST	+ 0,5
PORODY	9,5

PH MACE USA 12/2014

O: Charlesdale Superstition-ET
M: Eildon-Tweed Chapter 3-ET, VG 87



DOBRÁ PRODUKCE MLÉKA



VYNIKAJÍCÍ EXTERIÉR



DOBŘE UTVÁŘENÍ VEMENE

ZNAK		-2	-1	0	+1	+2
Rámc	+2,51	malý				velký
Konstituce	+2,04	slabá				silná
Hloubka těla	+1,62	mělká				hluboké
Mléčný typ	+1,14	slabý				výrazný
Sklon zádě	-0,13	zdvížená				sražená
Šířka zádě	+1,78	úzká				široká
Postoj zadních konč.	+1,91	strmý				šavlový
Postoj zezadu	+0,79	sevržený				otevřený
Úhel spěnky	+1,53	ploché				strmý
Skóre končetin	+0,73	nízké				vyšoké
Přední upnutí vemene	+2,16	slabé				výrazné
Zadní výška vemene	+1,33	nízká				vyšoká
Zadní šířka vemene	+1,22	úzká				široká
Závěsný vaz	+1,11	slabý				výrazný
Hloubka vemene	+1,94	hluboké				mělké
Rozmístění struků	+1,09	daleko				blízko
Délka struků	-0,02	krátké				dlouhé



Dcera: Dryhouse M Chap Rapunzel



Polosestra: Eildon-Tweed Mac Chapter, VG 86