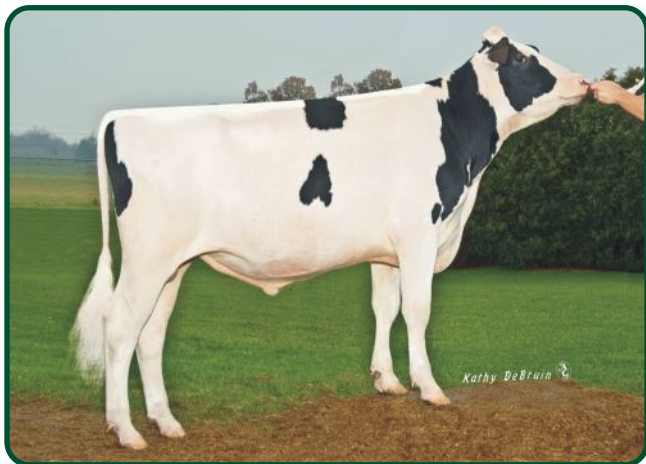


CABRIOLET TV

NXB 058

Robust x Planet

Narozen: 27. 6. 2011



Co-Op Robust Cabriolet-ET

TPI	2497
NM	807
MLÉKO	502 kg
BÍLKOVINA	22 kg
	+ 0,06 %
TUK	38 kg
	+ 0,17 %
REL	78 %
PH TYP	+ 0,79
VEMENO	+ 0,31
KONČETINY	+ 0,16
SOMATICKÉ BUŇKY	+ 2,97
DLOUHOVĚKOST	+ 7,3
PLODNOST	+ 1,7
PORODY	4,8

GPH USA 12/2014

O: Roylane Socra Robust-ET

M: Co-Op Planet Classy-ET, VG 85

01 332 12642 4,4 562 3,4 424



SKVĚLÉ TPI A NET MERIT



VÝBORNÁ PRODUKCE



VÝBORNÁ PLODNOST



VYNIKAJÍCÍ DLOUHOVĚKOST

VHODNÝ NA JALOVICE

ZNAK		-2	-1	0	+1	+2
Rámec	-0,98	malý				velký
Konstituce	-1,16	slabá				silná
Hloubka těla	-0,72	mělká				hluboké
Mléčný typ	+1,23	slabý				výrazný
Sklon zádě	-0,05	zdvížená				sražená
Šířka zádě	0,00	úzká				široká
Postoj zadních konč.	+1,59	strmý				šavlový
Postoj zezadu	+0,66	sevřený				otevřený
Úhel spěnky	-0,56	ploché				strmý
Skóre končetin	+0,58	nízké				vysoké
Přední upnutí vemene	+0,32	slabé				výrazné
Zadní výška vemene	+1,58	nízká				vysoká
Zadní šířka vemene	+1,45	úzká				široké
Závěsný vaz	+0,23	slabý				výrazný
Hloubka vemene	-0,46	hluboké				mělké
Rozmístění struků	+0,49	daleko				blízko
Délka struků	-0,71	krátké				dlouhé



Matka: Co-Op Planet Classy-ET



Bába: Bomaz Ramos 5877 CRI-ET