

Snowman x Ramos

Narozen: 3. 10. 2011



Gold-N-Oaks RR Arbell-ET

TPI	2306
NM	463
MLÉKO	794 kg
BÍLKOVINA	24 kg
	- 0,01 %
TUK	33 kg
	+0,03 %
REL	78 %
PH TYP	+ 2,47
VEMENO	+ 1,15
KONČETINY	+ 1,35
SOMATICKÉ BUŇKY	+ 2,88
DLOUHŮVĚKOST	0,00
PLODNOST	
PORODY	7,8

GPH USA 12/2014

O: Flevo Genetics Snowman ET  
M: Gold-N-Oaks Arbell 1765-ET  
01 365 13009 4,4 572 3,1 407



**VÝBORNÁ PRODUKCE MLÉKA**



**SKVĚLÝ TYP**



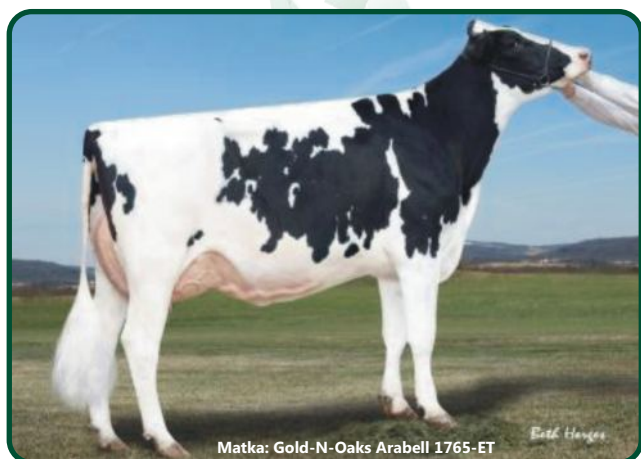
**VYNIKAJÍCÍ KONČETINY**



**DLOUHÉ STRUKY**

**VHODNÝ NA JALOVICE**

ZNAK		- 2	- 1	0	+ 1	+ 2
Rámec	+2,99	malý				velký
Konstituce	+2,49	slabá				silná
Hloubka těla	+2,96	mělká				hluboké
Mléčný typ	+2,76	slabý				výrazný
Sklon zádě	+0,89	zdvížená				sražená
Šířka zádě	+1,61	úzká				široká
Postoj zadních konč.	-0,92	strmý				šavlový
Postoj ze zadu	+1,29	sevržený				otevřený
Úhel spěnky	+1,54	plochý				strmý
Skóre končetin	+1,35	nízké				vysoké
Přední upnutí vemene	+1,22	slabé				výrazné
Zadní výška vemene	+3,38	nízká				vysoká
Zadní šířka vemene	+3,11	úzká				široká
Závěsný vaz	+0,55	slabý				výrazný
Hloubka vemene	+1,21	hluboké				mělké
Rozmístění struků	-0,05	daleko				blízko
Délka struků	+2,21	krátké				dlouhé



Matka: Gold-N-Oaks Arbell 1765-ET



Bába: Gold-N-Oaks S Marbella-ET