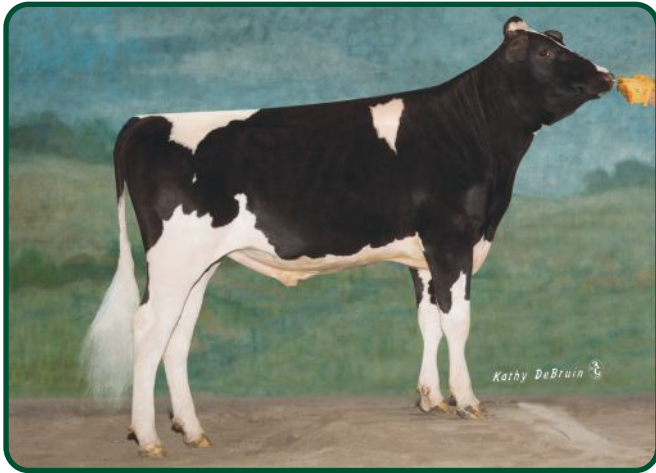


# ABRAHAM TV

## NEO 200

Jeeves x Ramos

Narozen: 23. 10. 2009



Welcome Abraham-ET

TPI	2042
NM	313
MLÉKO	- 105 kg
BÍLKOVINA	- 2 kg
	+0,01 %
TUK	- 4 kg
	0,00 %
REL	98 %
PH TYP	+ 0,03
VEMENO	- 0,18
KONČETINY	+ 1,53
SOMATICKÉ BUŇKY	+ 2,69
DLOUHOVĚKOST	+ 7,4
PLODNOST	+ 2,3
PORODY	8

PH USA 12/2014



**VYNIKAJÍCÍ KONČETINY**



**VÝBORNÁ DLOUHOVĚKOST**



**SKVĚLÁ PLODNOST**

**O: Ked Outside Jeeves-ET**

**M: Welcome Ramos Annie-ET, VG 87**

**OM: Ramos**

**MM: Welcome Shottle Amy-ET, VG 88**

**02 305 12739 3,4 435 2,9 366**



Matka: Welcome Ramos Annie-ET

ZNAK		-2	-1	0	+1	+2
Rámec	-0,50	malý				velký
Konstituce	-0,78	slabá				sílná
Hloubka těla	-1,05	mělká				hluboké
Mléčný typ	-0,98	slabý				výrazný
Sklon zádě	+1,45	zdvížená				sražená
Šířka zádě	-1,73	úzká				široká
Postoj zadních konč.	-1,70	strmý				šavlový
Postoj zezadu	+1,38	sevřený				otevřený
Úhel spěnky	+1,35	plochý				strmý
Skóre končetin	+1,65	nízké				vysoké
Přední upnutí vemene	+0,34	slabé				výrazné
Zadní výška vemene	-1,23	nízká				vysoká
Zadní šířka vemene	-1,13	úzká				široká
Závěsný vaz	-1,53	slabý				výrazný
Hloubka vemene	+1,12	hluboké				mělké
Rozmístění struků	-0,07	daleko				blízko
Délka struků	-1,77	krátké				dlouhé