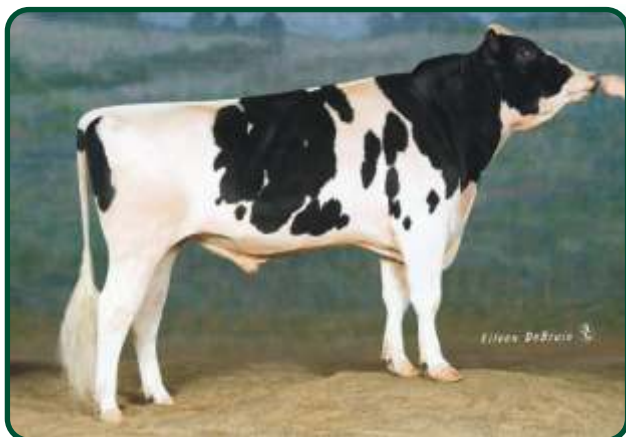


MASSEY TV

NEA 844

Mascol x Bret

Narozen: 5. 2. 2007



Co-Op Bosside Massey-ET

TPI	2270
NM	727
MLÉKO	564 kg
BÍLKOVINA	26 kg
	+ 0,07 %
TUK	31 kg
	+ 0,08 %
REL	99 %
PH TYP	+ 1,87
MEMENO	+ 2,21
KONČETINY	+ 1,47
SOMATICKÉ BUŇKY	+ 2,52
DLOUHOVĚKOST	+ 3,7
PLODNOST	+ 0,5
POROBY	7

PH MACE USA 4/2014

O: Mascol ET

M: Coyne-Farms Yelena CRI-ET, VG-85

01 365 16751 3,6 606 3,1 512



VYSOKÝ NET MERIT



DOBRÁ PRODUKCE



VYNIKAJÍCÍ VEMENO



VHODNÝ NA JALOVICE

ZNAK		-2	-1	0	+1	+2
Rámec	+0,94	malý				velký
Konstituce	+1,54	slabá				silná
Hloubka těla	+0,92	mělká				hluboká
Mléčný typ	+0,36	slabý				výrazný
Sklon zádě	-2,14	zdvížená				sražená
Šířka zádě	+2,85	úzká				široká
Postoj zadních konč.	-1,31	strmý				šavlový
Postoj zezadu	+2,11	sevěřený				otevřený
Úhel spěnky	+1,51	plochý				strmý
Skóre končetin	+1,24	nízké				vysoké
Přední upnutí vemene	+2,91	slabé				výrazné
Zadní výška vemene	+2,62	nízká				vysoká
Zadní šířka vemene	+2,41	úzká				široká
Závěsný vaz	+1,54	slabý				výrazný
Hloubka vemene	+2,49	hluboké				mělké
Rozmístění struků	+1,96	daleko				blízko
Délka struků	-0,43	krátké				dlouhé



Dcera: 407726-961, Zeras Radostin, a.s.



Dcera: Fustead Massey Style-ET