



# KATALOG BÝKŮ

2008/2009

---



# NABÍDKA BÝKŮ Z ISB GRYGOV

	NÁZEV		Cross	Rzn	Reg	SIH	Mléko kg	%B	kgB	%T	kgT	R%	Typ	Vem	Kon	Rph sb	in_plo	op
	ALH AUDI	TV	Aaron x Patron	NEA	043	107	-96	0,09	4	0,05	0	91	138,0	132	118	78	99	132
#	ECONOM	CV	Addison x Manfred	NXA	056	133	2241	-0,19	61	-0,35	56	95	88,0	73	107	94	94	119
	EDYS	CV	Addison x Manfred	NXA	062	110	632	-0,10	14	0,03	29	87	104,0	114	100	93	82	121
#	EMIR	TV	Emerson x Lord Lily	NGA	442	107	244	-0,09	2	-0,01	10	90	114,0	113	114	110	85	110
#	FAB	TV*TL	Convincer x Winchester	NGA	404	113	434	-0,03	13	-0,10	10	96	119,0	111	115	99	110	119
	FAVORIT	TV	Hershel x Bentley	NEA	041	107	-117	-0,02	-5	0,14	8	95	109,0	108	127	123	101	111
	FENYKL	TV*TL	Hershel x Gibbon	NEA	060	112	1106	-0,31	12	-0,32	16	92	126,0	111	122	127	78	135
	FIR	TV*TL	Hershel x Lord Lily	NEA	012	111	474	-0,15	5	-0,38	-13	93	117,0	120	127	108	119	125
#	FLAVON	TV	Manat x Formation	NXA	141	123	1259	0,01	45	-0,09	44	86	95,0	94	94	73	89	118
	GARNER	TV*TL	Garter x Aaron	NEA	124	114	540	-0,04	16	-0,25	1	87	104,0	101	118	106	96	123
#	GAVOR	TV*TL	Champion x Aaron	NEA	143	135	1412	0,00	50	-0,38	22	90	156,0	143	126	113	85	122
	GAWIN	TV*TL	Garter x Winchester	NEA	140	105	468	-0,14	6	0,13	32	88	113,0	116	103	88	90	123
	GEMIN	TV	Garter x Winchester	NEA	142	107	660	-0,21	7	-0,05	24	85	109,0	106	91	102	124	92
	GEPARD	TV*TL	Marshall x Gelpro	NXA	187	110	922	-0,23	13	-0,30	11	90	105,0	114	97	123	104	109
#	GRENT	TV*TL	Trent x Manfred	NXA	315	119	381	0,20	29	0,45	55	91	95,0	96	80	110	105	117
	HABER-RED	TV	Faber x Tulip Red	RED	435	112	-263	0,33	15	0,39	21	83	110,0	109	107	105	97	
	HABLE	TV	Magna x Hershel	NXA	390	108	576	-0,23	2	0,20	42	88	114,0	115	99	108	108	121
	HABLER	TV	Champion x Hershel	NEA	206	97	14	-0,10	-6	0,03	4	86	123,0	108	118	104	90	123
	HABOR	TV	Champion x Convincer	NEA	163	101	-105	0,04	-1	0,47	35	88	125,0	111	102	112	84	120
	IMPS	TV	Lancelot x Aaron	NEA	314	119	537	-0,11	10	-0,24	1	86	126,0	116	143	88	114	124
#	HALENES	TV	Champion x Hershel	NEA	203	114	658	0,05	27	-0,31	1	88	116,0	109	106	99	100	114
	HAMPGEN	TV	Champion x Durham	NEA	254	105	-72	-0,01	-3	-0,18	-17	89	135,0	124	128	115	102	122
	HENNER	TV	Champion x Rudolph	NEA	209	116	1222	-0,17	28	-0,51	3	87	124,0	121	111	96	105	116
	HIPSTER	TV	Mr Ships x Winchester	NXA	373	102	234	-0,12	-1	-0,34	-19	88	111,0	115	119	83	110	116
#	HOGEN	TV	Morty x Brett	NEA	205	120	682	0,01	25	-0,10	20	88	104,0	105	110	105	110	114
	HORMATIC	TV	Stormatic x Lukas	NEA	212	100	39	-0,18	-12	-0,18	-12	87	135,0	121	129	95	101	117
#	HORNET	TV	Throne x Patron	NEA	164	116	293	-0,05	6	-0,13	2	85	122,0	131	118	106	105	111
#	JASON	TV	Emerson x Manfred	NGA	441	125	425	0,09	22	0,01	19	90	116,0	123	113	100	102	109
	ZELATI	TV	Zebo x Prelude	NXA	143	123	110	0,17	17	1,09	96	99	111,0	103	114	123	99	110

# ..... Býci vhodní na jalovice

PH ČR 09/2008

# NABÍDKA BÝKŮ ZE ZAHRANIČÍ

	NÁZEV		Cross	Rzn	Reg	TPI	NM	Mléko kg	%B	kgB	%T	kgT	R%	Typ	Vem	Kon	SC	PL	OP	
	EARNIT	TV	Zenith x Outside	NXA	704	1950		635	927	-0,04	23	0,07	43	91	1,77	0,87	2,31	2,83	4,50	12
#	PECOS	TV	Mr. Ships x Emery	NXA	705	1835		512	589	0,02	20	-0,02	20	91	1,84	2,27	3,18	2,76	3,80	8
#	GAVOR	TV	Champion x Aaron	NEA	143	1805	M	354	900	0,01	29	-0,13	16	78	3,32	2,21	2,05	2,85	-0,20	6
	PING	TV	Mr. Ships x Emery	NXA		1801		490	661	0,00	20	0,04	29	86	1,75	2,11	2,77	2,85	2,70	10
#	JOSE	TV	Jocko Besn x Formation	NEA	581	1778	M	508	637	0,00	19	0,17	44	77	1,65	1,96	1,20	2,95	2,10	7
#	REVIVIEN	CV	Jocko Besn x Heldostar	NEA	668	1765	M	568	702	0,06	29	0,07	34	77	0,32	0,97	1,34	2,92	3,00	8
#	TOYSTORY	TV	BW Marshall x Patron	NXA	488	1760		361	564	0,00	17	0,03	24	94	3,12	2,82	1,70	3,03	0,60	6
#	SHARKY	TV	Brett x Emery	NXA	481	1747		442	906	0,01	28	-0,05	27	92	1,27	1,42	1,93	2,85	0,00	8
#	PARA RC	TV	Paradox x Mtoto	NXA	383	1726	M	443	734	-0,03	19	-0,05	21	90	1,51	0,98	1,49	2,94	3,20	8
#	LOTTO	TV	Lynch x Terry	NXA	595	1708	M	533	442	0,01	14	0,07	25	80	0,52	0,86	1,53	2,82	4,70	7
#	HAMPGEN	TV	Champion x Durham	NEA	254	1696	M	366	420	0,00	12	-0,06	8	67	2,68	1,48	2,80	2,71	3,20	6
#	JUDSON	TV	Stormatic x Manfred	NEA	722	1687		462	464	0,02	17	0,03	20	89	1,16	0,88	2,33	2,99	3,70	7
#	HOSEA	TV	Mtoto x Rudolph	NEA	276	1683		438	374	-0,04	6	0,03	17	99	1,76	1,63	0,85	2,60	4,40	8
#	LYNCH	TV	Merrill x Target	NXA	018	1670	M	466	76	0,09	13	0,19	25	99	1,01	0,91	1,44	2,93	3,50	6
#	OBRIAN	TV	Orion x Formation	NGA	562	1668		449	-12	0,13	15	0,40	45	91	1,00	1,39	1,75	2,85	-0,40	7
	TEMPEURO	TV	Jesther x Lord Lily	NXA		1660	M	343	374	0,03	15	-0,02	11	77	2,29	2,27	1,53	2,54	1,70	8
	EVERETT	TV	Emerson x Bellwood	NGA	552	1658		335	500	0,01	16	0,03	22	90	2,10	2,24	0,95	2,93	1,50	9
#	MURPHY	TV	Manfred x Luke	NEA	175	1655	M	421	800	0,00	24	-0,03	25	99	1,05	1,01	2,78	2,94	-0,10	7
#	DAY-O	TV	Juror Ford x Zebo	NXA	645	1644		442	588	0,00	18	-0,03	18	91	0,88	0,98	0,44	2,81	3,10	7
#	STOPPER	TV	BW Marshall x Charm	NXA	564	1626		402	465	0,00	14	0,08	27	90	1,18	1,41	1,44	2,87	2,60	6
	ZELATI	TV	Zebo x Prelude	NXA	143	1623	M	472	176	0,05	12	0,32	44	93	0,65	0,02	1,30	2,75	4,10	10
#	DILLON	TV	Convincer x Duster	NGA	565	1620		384	301	0,03	13	0,24	39	91	1,57	0,62	0,88	3,01	1,40	7
#	JARVIS	TV	Jocko Besn x Manfred	NEA	510	1615		446	584	0,05	24	0,09	32	90	0,46	0,30	0,87	3,40	2,40	5
#	SATIRE	TV	Addison x Patron	NXA	475	1614		382	735	0,02	24	0,03	30	94	0,90	1,67	1,29	2,70	-0,50	8
#	MUNSTER	TV	Capri x Manfred	NXA	683	1611	M	357	168	0,05	11	0,20	30	79	1,47	1,63	2,97	3,04	1,20	7
#	HORNET	TV	Throne x Patron	NEA	164	1608	M	359	274	0,01	10	-0,01	8	74	1,95	2,09	1,96	2,88	2,40	7
#	TRES	TV	Mtoto x Bell Elton	NEA	673	1602		453	246	-0,03	4	0,12	23	99	1,10	1,27	1,09	2,58	3,80	6
#	TUCHAN	TV	Monza x Convincer	NEA	730	1599	M	287	749	-0,01	21	0,01	29	77	2,13	1,21	2,77	2,94	-0,90	8
#	DUPLEX	TV	Durham x Emory	NGA	516	1584	M	131	353	0,04	15	-0,13	-2	92	3,56	2,48	3,97	3,13	-0,20	8
	LUKE-RED	TV	Paradox x Patron	RED	420	1555	M	347	185	-0,04	0	0,15	24	94	1,61	2,34	-0,37	3,07	3,80	11
	SUBURN	TV	Jocko Besn x Gibbon	NEA	524	1554	M	229	351	0,06	17	0,09	23	77	2,18	1,90	0,84	3,00	-0,60	12

# ..... Býci vhodní na jalovice

M ..... MACE 2008/08

PH USA MACE 08/2008

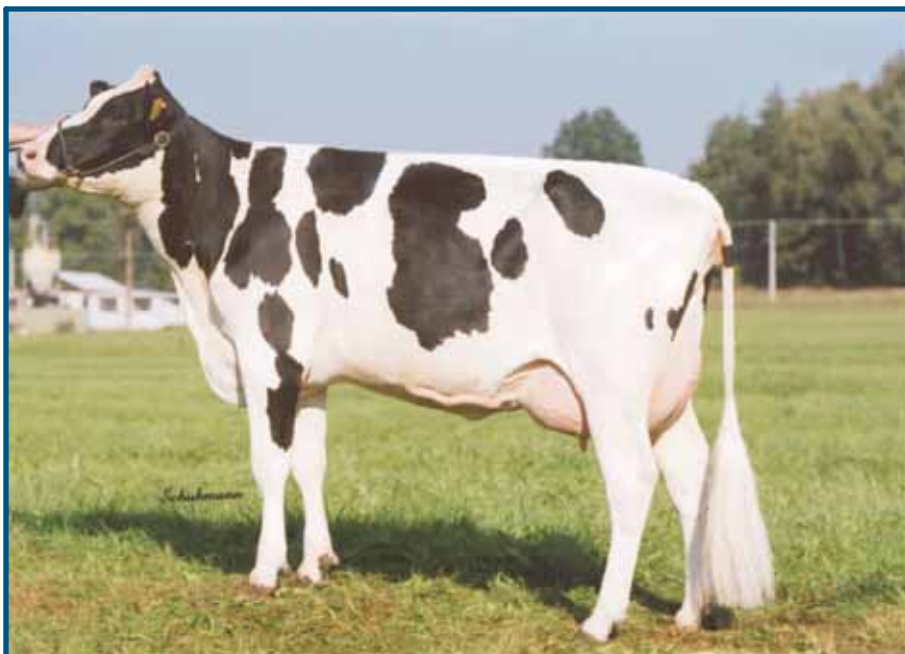


NEA 043

# ALH AUDI TV

aAa: 315246

Narozen: 24. 11. 2000

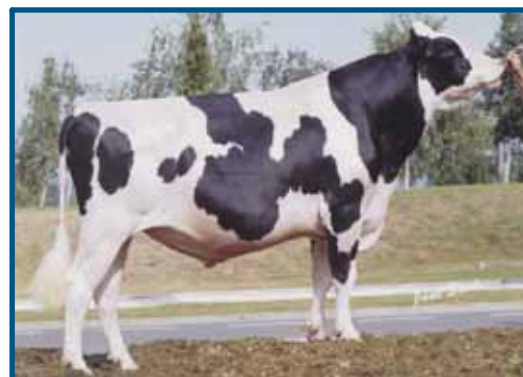


DCERA: 6411-951 VG - 86, ZOD BRNIŠTĚ

ZNAK	76	88	100	112	124
RÁMEC	121	MALÝ			VELKÝ
KONSTITUCE	109	SLABÁ			SILNÁ
HLOUBKA TĚLA	112	MĚLKÁ			HLUBOKÉ
MLÉČNÝ TYP	133	SLABÝ			VÝRAZNÝ
SKLON ZADĚ	106	ZDVIŽENÁ			SRAŽENÁ
ŠÍŘKA ZADĚ	116	ÚZKÁ			ŠIROKÁ
POSTOJ ZAD. KONČ.	89	STRMÝ			ŠAVLOVÝ
POSTOJ ZE ZADU	108	SEVŘENÝ			OTEVŘENÝ
ÚHEL SPĚNKY	100	PLOCHÝ			STRMÝ
CHODIVOST	125	HORŠÍ			DOBŘÁ
PŘED. UPNUTÍ VEMENE	117	SLABÉ			VÝRAZNÉ
ZADNÍ VÝŠKA VEMENE	118	NÍZKÁ			VYSOKÁ
ZADNÍ ŠÍŘKA VEMENE	130	ÚZKÉ			ŠIROKÉ
ZÁVĚSNÝ VAZ	120	SLABÝ			VÝRAZNÝ
HLOUBKA VEMENE	115	HLUBOKÉ			MĚLKÉ
ROZMÍSTĚNÍ STRUKŮ	110	DALEKO			BLÍZKO
DĚLKA STRUKŮ	88	KRÁTKÉ			DLOUHÉ

## AARON X PATRON X AEROSTAR

ALH AUDI TV

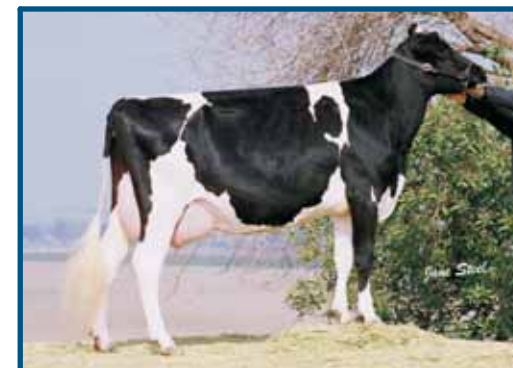


**EXCELENTNÍ ZE VNĚJŠEK,  
OSM DCER Z TESTACE  
V ČR HODNOCENO VG !!!**

SIH	107
INDEX PRODUKCE	100
MLÉKO	- 96 kg
BÍLKOVINA	4 kg
	+ 0,09 %
TUK	0 kg
	+ 0,05 %
REL	91
PH TYP	138
VEMENO	132
KONČETINY	118
SOMATICKÉ BUŇKY	78
DLOUHOVĚKOST	100
PORODY	132

PH ČR 09/2008

O: DIXIE-LEE LEADMAN AARON  
M: NEU-WAY PATRON ALLIE-ET VG-87  
01 305 13816 3,9 3,3



DCERA: PACHECAS AUDI BESTOW VG -85



**VYBALANCOVANÁ  
PRODUKCE A TYP**



**VÝBORNÁ PLODNOST**



**EXCELENTNÍ EXTERIÉR**

DCERA: 10398-981 VG - 86, NETIS a. s., FARMA NÁVSÍ





NXA 645

# DAY-O TV

aAa: 153  
Nar.: 21. 9. 2002



NGA 516

# DUPLEX TV

aAa 315246  
Nar.: 27. 3. 2000



DCERA: KROENKE RIVERSIDE DAY-O

<b>TPI</b>	<b>1644</b>
<b>NM</b>	<b>442</b>
MLÉKO	589 Kg
BÍLKOVINA	18 Kg
	0,00 %
TUK	17 Kg
	- 0,03 %
REL	91
PH TYP	+ 0,88
VEMENO	+ 0,98
KONČETINY	+ 0,44
SOMATICKÉ BUŇKY	+ 2,81
DLOUHOVĚKOST	+ 3,1
PORODY	7 %

PH USA MACE 08/2008



REGUERA DUPLEX IRIDIA

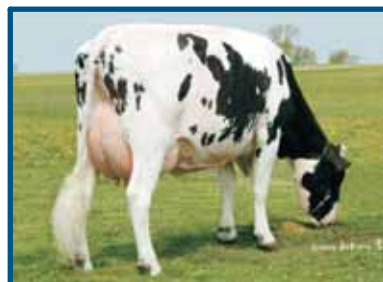
<b>TPI</b>	<b>1584</b>
<b>NM</b>	<b>131</b>
MLÉKO	353 kg
BÍLKOVINA	15 kg
	+ 0,04 %
TUK	- 2 kg
	- 0,13 %
REL	92 %
PH TYP	+ 3,56
VEMENO	+ 2,48
KONČETINY	+ 3,97
SOMATICKÉ BUŇKY	+ 3,13
DLOUHOVĚKOST	- 0,2
PORODY	8 %

PH USA MACE 08/2008

- VELMI DOBRÁ PRODUKCE**
- VYSOKÝ NET MERIT**
- VÝBORNÁ DLOUHOVĚKOST**
- NÍZKÉ SOMATICKÉ BUŇKY**

**VHODNÝ NA JALOVICE**

ZNAK	-2	-1	0	+1	+2
RÁMEC	-1,04	MALÝ			VELKÝ
KONSTITUCE	+0,63	SLABÁ			SILNÁ
HLOUBKA TĚLA	+0,82	MĚLKÁ			HLUBOKÉ
MLÉČNÝ TYP	+0,74	SLABÝ			VÝRAZNÝ
SKLON ZADĚ	-0,60	ZDVIŽENÁ			SRAŽENÁ
ŠÍŘKA ZADĚ	-0,26	ÚZKÁ			ŠÍROKÁ
POSTOJ ZAD. KONČ.	-0,23	STRMÝ			ŠAVLOVÝ
POSTOJ ZE ZADU	+0,72	SEVRĚNÝ			OTEVŘENÝ
ÚHEL SPĚNKY	+0,69	PLOCHÝ			STRMÝ
SKÓRE KONČETIN	+0,25	NÍZKÉ			VYSOKÉ
PŘED. UPNUTÍ VEMENE	+1,36	SLABÉ			VÝRAZNÉ
ZADNÍ VÝŠKA VEMENE	+1,40	NÍZKÁ			VYSOKÁ
ZADNÍ ŠÍŘKA VEMENE	+2,28	ÚZKÉ			ŠÍROKÉ
ZÁVĚSNÝ VAZ	+1,79	SLABÝ			VÝRAZNÝ
HLOUBKA VEMENE	-0,21	HLUBOKÉ			MĚLKÉ
ROZMÍSTĚNÍ STRUKŮ	+2,46	DALEKO			BLÍZKO
DĚLKA STRUKŮ	-0,96	KRÁTKÉ			DLOUHÉ



DCERA: LEDGERROCK DAY-O 1280

O: ALZI JUROR FORD TV TM TL  
M: LAESCHLAND DAYLIGHT ZEBO VG- 89  
02 3058 15771 4,6 3,1

## JUROR FORD X ZEBO X MASCOT

EVER-GREEN-VIEW DAY-O-ET



- ZLEPŠOVATEL SLOŽEK**
- SKVĚLÁ KAPACITNÍ ZVÍŘATA**
- VÝBORNÁ DLOUHOVĚKOST**

**VHODNÝ NA JALOVICE**

ZNAK	-2	-1	0	+1	+2
RÁMEC	+3,59	MALÝ			VELKÝ
KONSTITUCE	+3,49	SLABÁ			SILNÁ
HLOUBKA TĚLA	+4,25	MĚLKÁ			HLUBOKÉ
MLÉČNÝ TYP	+4,10	SLABÝ			VÝRAZNÝ
SKLON ZADĚ	+1,45	ZDVIŽENÁ			SRAŽENÁ
ŠÍŘKA ZADĚ	+3,26	ÚZKÁ			ŠÍROKÁ
POSTOJ ZAD. KONČ.	+0,15	STRMÝ			ŠAVLOVÝ
POSTOJ ZE ZADU	+3,95	SEVRĚNÝ			OTEVŘENÝ
ÚHEL SPĚNKY	+3,41	PLOCHÝ			STRMÝ
SKÓRE KONČETIN	+4,86	NÍZKÉ			VYSOKÉ
PŘED. UPNUTÍ VEMENE	+3,15	SLABÉ			VÝRAZNÉ
ZADNÍ VÝŠKA VEMENE	+3,86	NÍZKÁ			VYSOKÁ
ZADNÍ ŠÍŘKA VEMENE	+3,70	ÚZKÉ			ŠÍROKÉ
ZÁVĚSNÝ VAZ	+3,12	SLABÝ			VÝRAZNÝ
HLOUBKA VEMENE	+1,16	HLUBOKÉ			MĚLKÉ
ROZMÍSTĚNÍ STRUKŮ	+2,10	DALEKO			BLÍZKO
DĚLKA STRUKŮ	0,00	KRÁTKÉ			DLOUHÉ



CASABLANCA DUPLEX CORO

O: REGANCREST ELTON DURHAM  
M: HENKESEEN HILL EMERALD EX - 91  
02 305 15626 3,2 3,2

## DURHAM X EMORY X HOLIDAY

MESLAND DUPLEX TV TL





NXA 704

# EARNIT TV

aAa: 432

Narozen: 20. 5. 2003



TPI	1950
NM	635
MLÉKO	927 Kg
BÍLKOVINA	23 Kg
	- 0,04 %
TUK	43 Kg
	+ 0,07 %
REL	91
PH TYP	+ 1,77
VEMENO	+ 0,87
KONČETINY	+ 2,31
SOMATICKÉ BUŇKY	+ 2,83
DLOUHOVĚKOST	+ 4,5
PORODY	12 %

PH USA MACE 08/2008

O: SIKKEMA-STAR ZENITH-ET  
M: BRANDT-VIEW OUTSIDE ESTHER VG-MS



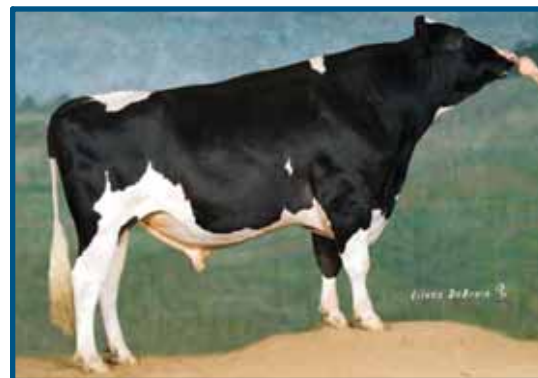
WAGNER EARNIT 2203

H&H EARNIT MELODIE

ZNAK		76	88	100	112	124	
RÁMEC	+0,96	MALÝ					VELKÝ
KONSTITUCE	+0,74	SLABÁ					SILNÁ
HLOUBKA TĚLA	+2,02	MĚLKÁ					HLUBOKÉ
MLÉČNÝ TYP	+3,44	SLABÝ					VÝRAZNÝ
SKLON ZADĚ	-0,70	ZDVIŽENÁ					SRAŽENÁ
ŠÍŘKA ZADĚ	+0,24	ÚZKÁ					ŠÍROKÁ
POSTOJ ZAD. KONČ.	-0,80	STRMÝ					ŠAVLOVÝ
POSTOJ ZE ZADU	+2,87	SEVRĚNÝ					OTEVŘENÝ
ÚHEL SPĚNKY	+1,40	PLOCHÝ					STRMÝ
CHODIVOST	+2,77	HORŠÍ					DOBŘÁ
PŘED. UPNUTÍ VEMENE	+0,18	SLABÉ					VÝRAZNÉ
ZADNÍ VÝŠKA VEMENE	+2,07	NÍZKÁ					VYSOKÁ
ZADNÍ ŠÍŘKA VEMENE	+2,05	ÚZKÉ					ŠÍROKÉ
ZÁVĚSNÝ VAZ	+2,33	SLABÝ					VÝRAZNÝ
HLOUBKA VEMENE	-0,35	HLUBOKÉ					MĚLKÉ
ROZMÍSTĚNÍ STRUKŮ	+2,83	DALEKO					BLIŽKO
DĚLKA STRUKŮ	-1,01	KRÁTKÉ					DLOUHÉ

## ALTAZENITH X OUTSIDE X RUDOLPH

EARNIT CRI-ET



MEZINÁRODNÍ  
OTEC BÝKŮ



H&H Earnit Melodie



**VYSOKÝ NET MERIT A TPI**



**VYNIKAJÍCÍ PRODUKCE**



**SKVĚLÁ DLOUHOVĚKOST**



**VÝBORNÉ KONČETINY**



NXA 056

# ECONOM cv

aAa: 153

Narozen: 2. 10. 2000



Dcera: 10878-750 GP-84 AGROTECH PLUS POLIČNÁ

SIH	133
INDEX PRODUKCE	139
MLÉKO	2241 kg
BÍLKOVINA	61 kg
	- 0,19 %
TUK	56 kg
	- 0,35 %
REL	95
PH TYP	88
VEMENO	73
KONČETINY	107
SOMATICKÉ BUŇKY	94
DLOUHOVĚKOST	112
PORODY	119

PH ČR 09/2008

O: ETAZON ADDISON  
M: CARTERS-CORNER MAN ABBY GP-82  
01 305 15259 3,9 3,3



DCERA: 16607-509 VG-85 ZD DOLNÍ ÚJEZD

**FANTASTICKÁ PRODUKCE****VÝBORNÁ PLODNOST****VYNIKAJÍCÍ DOJITELNOST**

		76	88	100	112	124	
RÁMEC	99	MALÝ					VELKÝ
KONSTITUCE	123	SLABÁ					SILNÁ
HLOUBKA TĚLA	119	MĚLKÁ					HLUBOKÉ
MLÉČNÝ TYP	95	SLABÝ					VÝRAZNÝ
SKLON ZADĚ	113	ZDVIŽENÁ					SRAŽENÁ
ŠÍŘKA ZADĚ	107	ÚZKÁ					ŠIROKÁ
POSTOJ ZAD. KONČ.	99	STRMÝ					ŠAVLOVÝ
POSTOJ ZE ZADU	95	SEVRĚNÝ					OTEVŘENÝ
ÚHEL SPĚNKY	115	PLOCHÝ					STRMÝ
CHODIVOST	107	HORŠÍ					DOBRA
PŘED. UPNUTÍ VEMENE	79	SLABÉ					VÝRAZNÉ
ZADNÍ VÝŠKA VEMENE	71	NÍZKÁ					VYSOKÁ
ZADNÍ ŠÍŘKA VEMENE	84	ÚZKÉ					ŠIROKÉ
ZÁVĚSNÝ VAZ	87	SLABÝ					VÝRAZNÝ
HLOUBKA VEMENE	73	HLUBOKÉ					MĚLKÉ
ROZMÍSTĚNÍ STRUKŮ	85	DALEKO					BLÍZKÉ
DĚLKA STRUKŮ	82	KRÁTKÉ					DLOUHÉ

## ADDISON X MANFRED X PATRON

ECONOM



**SKVĚLÉ  
KONČETINY**

**STRMÁ SPĚNKA**

## VHODNÝ NA JALOVICE

PRAVÁ SESTRA ECONOMA:  
GENOS SINDY VG-89 TOP 1 V ČR PODLE INDEXU





NXA 062

**EDYS CV**

aAa: 213

Nar.: 25. 11. 2000



NGA 442

**EMIR TV**

aAa 612453

Nar.: 6. 12. 2000



DCERA: 6340-951, BRNIŠTĚ

SIH	110
INDEX PRODUKCE	109
MLÉKO	632 Kg
BÍLKOVINA	14 Kg
	- 0,10 %
TUK	29 Kg
	+ 0,03 %
REL	87
PH TYP	104
VEMENO	114
KONČETINY	100
SOMATICKÉ BUŇKY	93
DLOUHOVĚKOST	104
PORODY	121

PH ČR 09/2008

**SKVĚLÉ PRODUKČNÍ DCERY****VELMI DOBRÉ SLOŽKY****VÝBORNÁ PRODUKCE****EDYS JE PRAVÝ BRATR EDDISONa**

ZNAK	76	88	100	112	124
RÁMEC	90	MALÝ			VELKÝ
KONSTITUCE	83	SLABÁ			SILNÁ
HLOUBKA TĚLA	82	MĚLKÁ			HLUBOKÉ
MLÉČNÝ TYP	99	SLABÝ			VÝRAZNÝ
SKLON ZADĚ	111	ZDVÍŽENÁ			SRAŽENÁ
ŠÍŘKA ZADĚ	102	ÚZKÁ			ŠÍROKÁ
POSTOJ ZAD. KONČ.	88	STRMÝ			ŠAVLOVÝ
POSTOJ ZE ZADU	96	SEVŘENÝ			OTEVŘENÝ
ÚHEL SPĚNKY	107	PLOCHÝ			STRMÝ
CHODIVOST	84	HORŠÍ			DOBŘÁ
PŘED. UPNUTÍ VEMENE	117	SLABÉ			VÝRAZNÉ
ZADNÍ VÝŠKA VEMENE	97	NÍZKÁ			VYSOKÁ
ZADNÍ ŠÍŘKA VEMENE	103	ÚZKÉ			ŠÍROKÉ
ZÁVĚSNÝ VAZ	112	SLABÝ			VÝRAZNÝ
HLOUBKA VEMENE	109	HLUBOKÉ			MĚLKÉ
ROZMÍSTĚNÍ STRUKŮ	124	DALEKO			BLÍZKO
DĚLKA STRUKŮ	99	KRÁTKÉ			DLOUHÉ



DCERA: 10941-971 VG - 85, ZD UNČOVICE

O: ETAZON ADDISON  
M: CARTERS-CORNER MAN ALDI-ET-90  
01 305 11077 3,7 3,1

**ADDISON X MANFRED X PATRON**

DCERA: 10941-971 VG - 85, ZD UNČOVICE



Dcera: Norzagarai Emir 9

**MĚLKÁ, DOBRĚ UPNUTÁ VEMENA****NÍZKÉ SOMATICKÉ BUŇKY****VYNIKAJÍCÍ EXTERIÉR,  
PŘI DOBRÉ PRODUKCI****VHODNÝ NA JALOVICE**

ZNAK	76	88	100	112	124
RÁMEC	115	MALÝ			VELKÝ
KONSTITUCE	129	SLABÁ			SILNÁ
HLOUBKA TĚLA	108	MĚLKÁ			HLUBOKÉ
MLÉČNÝ TYP	83	SLABÝ			VÝRAZNÝ
SKLON ZADĚ	103	ZDVÍŽENÁ			SRAŽENÁ
ŠÍŘKA ZADĚ	125	ÚZKÁ			ŠÍROKÁ
POSTOJ ZAD. KONČ.	97	STRMÝ			ŠAVLOVÝ
POSTOJ ZE ZADU	110	SEVŘENÝ			OTEVŘENÝ
ÚHEL SPĚNKY	120	PLOCHÝ			STRMÝ
CHODIVOST	144	HORŠÍ			DOBŘÁ
PŘED. UPNUTÍ VEMENE	122	SLABÉ			VÝRAZNÉ
ZADNÍ VÝŠKA VEMENE	92	NÍZKÁ			VYSOKÁ
ZADNÍ ŠÍŘKA VEMENE	98	ÚZKÉ			ŠÍROKÉ
ZÁVĚSNÝ VAZ	105	SLABÝ			VÝRAZNÝ
HLOUBKA VEMENE	117	HLUBOKÉ			MĚLKÉ
ROZMÍSTĚNÍ STRUKŮ	107	DALEKO			BLÍZKO
DĚLKA STRUKŮ	89	KRÁTKÉ			DLOUHÉ

SIH	107
INDEX PRODUKCE	100
MLÉKO	244 kg
BÍLKOVINA	2 kg
	- 0,09 %
TUK	10 kg
	- 0,01 %
REL	90 %
PH TYP	114
VEMENO	113
KONČETINY	114
SOMATICKÉ BUŇKY	110
DLOUHOVĚKOST	96
PORODY	110

PH ČR 09/2008



Dcera: Norzagarai Emir 9

O: RICECREST EMERSON  
M: QG ELONKA VG-86  
01 305 10243 3,7 3,6

**EMERSON X LORD LILY X MASCOT**

QG EMIR TV







NGA 552

# EVERETT TV

aAa: 246

Nar.: 7. 7. 2000

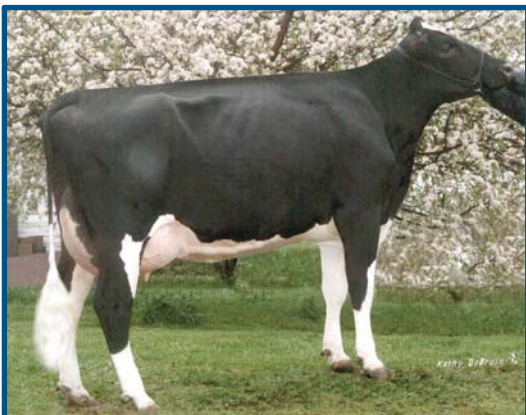


NGA 404

# FAB TV

aAa:

Nar.: 12. 3. 2001



DCERA: DADS FARM EVERETT #1578

<b>TPI</b>	<b>1658</b>
<b>NM</b>	<b>335</b>
MLÉKO	500 Kg
BÍLKOVINA	16 Kg
	+ 0,01 %
TUK	22 Kg
	+ 0,03 %
REL	90
PH TYP	+ 2,10
VEMENO	+ 2,24
KONČETINY	+ 0,95
SOMATICKÉ BUŇKY	+ 2,93
DLOUHŮVĚKOST	+ 1,5
PORODY	9 %

PH USA MACE 08/2008



**VELMI DOBRÁ PRODUKCE  
PŘI DOBRÝCH SLOŽKÁCH**



**VYNIKAJÍCÍ HLOUBKA  
A ŠÍŘKA VEMENE**



**DOBRÉ KONČETINY**



DCERA: ROHE EVERETT #1427

O: RICECREST EMERSON  
M: VER-NES BELLWOOD LORI-ET EX-90-USA  
02 305 23333 3,3 2,9

**EMERSON X ALTABELLWOOD X TESK**

EVERETT TV



ZNAK		-2	-1	0	+1	+2	
RÁMEC	+1,09	MALÝ					VELKÝ
KONSTITUCE	-0,06	SLABÁ					SILNÁ
HLOUBKA TĚLA	+0,06	MĚLKÁ					HLUBOKÉ
MLÉČNÝ TYP	+1,51	SLABÝ					VÝRAZNÝ
SKLON ZADĚ	+0,55	ZDVIŽENÁ					SRAŽENÁ
ŠÍŘKA ZADĚ	+1,29	ÚZKÁ					ŠIROKÁ
POSTOJ ZAD. KONČ.	+1,38	STRMÝ					ŠAVLOVÝ
POSTOJ ZE ZADU	+0,69	SEVRĚNÝ					OTEVŘENÝ
ÚHEL SPĚNKY	+0,92	PLOCHÝ					STRMÝ
SKÓRE KONČETIN	+1,42	NÍZKÉ					VYSOKÉ
PŘED. UPNUTÍ VEMENE	+2,67	SLABÉ					VÝRAZNÉ
ZADNÍ VÝŠKA VEMENE	+2,36	NÍZKÁ					VYSOKÁ
ZADNÍ ŠÍŘKA VEMENE	+3,48	ÚZKÉ					ŠIROKÉ
ZÁVĚSNÝ VAZ	+2,78	SLABÝ					VÝRAZNÝ
HLOUBKA VEMENE	+1,71	HLUBOKÉ					MĚLKÉ
ROZMÍSTĚNÍ STRUKŮ	+2,01	DALEKO					BLÍZKO
DĚLKA STRUKŮ	-0,99	KRÁTKÉ					DLOUHÉ



DCERA: 075711-961 VG - 85, ZERAS, A.S., RADOSTÍN NAD OSLAVOU



**VYNIKAJÍCÍ PRODUKCE**



**SKVĚLÉ KONČETINY  
A VEMENO**

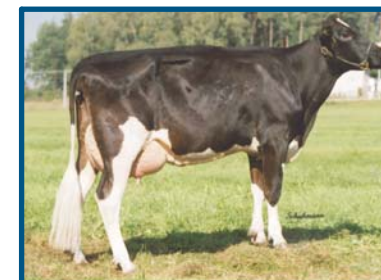


**DOBRÁ PLODNOST**

**VHODNÝ NA JALOVICE**

<b>SIH</b>	<b>113</b>
<b>INDEX PRODUKCE</b>	<b>107</b>
MLÉKO	434 kg
BÍLKOVINA	13 kg
	- 0,03 %
TUK	- 10 kg
	- 0,10 %
REL	96 %
PH TYP	119
VEMENO	111
KONČETINY	115
SOMATICKÉ BUŇKY	99
DLOUHŮVĚKOST	110
PORODY	119

PH ČR 09/2008



DCERA 6359-951 VG-85 VEM VG-86 ZOD BRNIŠTĚ

O: WA-DEL CONVINCER  
M: 102300-614 GP-84  
01 305 13292 3,6 3,0

**CONVINCER X WINCHESTER X BELLWOOD**

FAB TV



ZNAK		76	88	100	112	124	
RÁMEC	114	MALÝ					VELKÝ
KONSTITUCE	93	SLABÁ					SILNÁ
HLOUBKA TĚLA	86	MĚLKÁ					HLUBOKÉ
MLÉČNÝ TYP	106	SLABÝ					VÝRAZNÝ
SKLON ZADĚ	97	ZDVIŽENÁ					SRAŽENÁ
ŠÍŘKA ZADĚ	108	ÚZKÁ					ŠIROKÁ
POSTOJ ZAD. KONČ.	105	STRMÝ					ŠAVLOVÝ
POSTOJ ZE ZADU	118	SEVRĚNÝ					OTEVŘENÝ
ÚHEL SPĚNKY	106	PLOCHÝ					STRMÝ
CHODIVOST	102	HORŠÍ					DOBŘÁ
PŘED. UPNUTÍ VEMENE	106	SLABÉ					VÝRAZNÉ
ZADNÍ VÝŠKA VEMENE	96	NÍZKÁ					VYSOKÁ
ZADNÍ ŠÍŘKA VEMENE	95	ÚZKÉ					ŠIROKÉ
ZÁVĚSNÝ VAZ	94	SLABÝ					VÝRAZNÝ
HLOUBKA VEMENE	119	HLUBOKÉ					MĚLKÉ
ROZMÍSTĚNÍ STRUKŮ	127	DALEKO					BLÍZKO
DĚLKA STRUKŮ	81	KRÁTKÉ					DLOUHÉ



NEA 060

# FENYKL TV

aAa:  
Nar.: 19. 11. 2001



NEA 012

# FIR TV

aAa:  
Nar.: 10. 5. 2001



DCERA: 21446-972 GP-83; AGROJEČMÍNEK CHROPYNĚ s. r. o.

<b>SIH</b>	<b>112</b>
<b>INDEX PRODUKCE</b>	<b>107</b>
MLÉKO	1106 Kg
BÍLKOVINA	12 Kg
	- 0,31 %
TUK	16 Kg
	- 0,32 %
REL	92
PH TYP	126
VEMENO	111
KONČETINY	122
SOMATICKÉ BUŇKY	127
DLOUHŮVĚKOST	106
PORODY	135

PH ČR 09/2008



**VYNIKAJÍCÍ PRODUKCE**



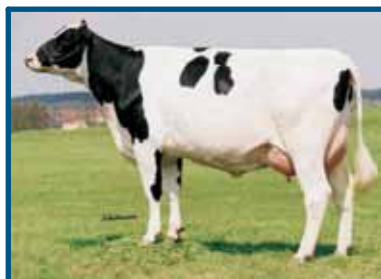
**VÝTEČNÝ EXTERIÉR**



**NÍZKÉ SOMATICKÉ BUŇKY**

## ATRAKTIVNÍ PŮVOD

ZNAK	76	88	100	112	124	
RÁMEC	133	MALÝ				VELKÝ
KONSTITUCE	125	SLABÁ				SILNÁ
HLOUBKA TĚLA	122	MĚLKÁ				HLUBOKÉ
MLÉČNÝ TYP	113	SLABÝ				VÝRAZNÝ
SKLON ZÁDĚ	90	ZDVÍŽENÁ				SRAŽENÁ
ŠÍŘKA ZÁDĚ	114	ÚZKÁ				ŠIROKÁ
POSTOJ ZAD. KONČ.	104	STRMÝ				ŠAVLOVÝ
POSTOJ ZE ZADU	127	SEVŘENÝ				OTEVŘENÝ
ÚHEL SPĚNKY	130	PLOCHÝ				STRMÝ
CHODIVOST	120	HORŠÍ				DOBŘÁ
PŘED. UPNUTÍ VEMENE	108	SLABÉ				VÝRAZNÉ
ZADNÍ VÝŠKA VEMENE	111	NÍZKÁ				VYSOKÁ
ZADNÍ ŠÍŘKA VEMENE	122	ÚZKÉ				ŠIROKÉ
ZÁVĚSNÝ VAZ	85	SLABÝ				VÝRAZNÝ
HLOUBKA VEMENE	104	HLUBOKÉ				MĚLKÉ
ROZMÍSTĚNÍ STRUKŮ	97	DALEKO				BLÍZKO
DĚLKA STRUKŮ	110	KRÁTKÉ				DLOUHÉ



Dcera: 8389 - 961 VG - 85, AGRAS BOHDALOV

O: LEXVOLD LUKE HERSHAL  
M: GOLDEN-OAKS GIBBON LISA VG-88  
01 305 14969 3,7 3,2

## HERSHEL X GIBBON X MOUNTAIN

FENYKL TV



DCERA 10381-981 GP- 82, NETIS a. s., FARMA NÁVSÍ



**SKVĚLÝ EXTERIÉR**



**EXCELENTNÍ KONČETINY**



**DOBŘÁ PRODUKCE**



**NÍZKÉ SOMATICKÉ BUŇKY**

## ATRAKTIVNÍ PŮVOD

ZNAK	76	88	100	112	124	
RÁMEC	104	MALÝ				VELKÝ
KONSTITUCE	107	SLABÁ				SILNÁ
HLOUBKA TĚLA	103	MĚLKÁ				HLUBOKÉ
MLÉČNÝ TYP	93	SLABÝ				VÝRAZNÝ
SKLON ZÁDĚ	104	ZDVÍŽENÁ				SRAŽENÁ
ŠÍŘKA ZÁDĚ	97	ÚZKÁ				ŠIROKÁ
POSTOJ ZAD. KONČ.	76	STRMÝ				ŠAVLOVÝ
POSTOJ ZE ZADU	138	SEVŘENÝ				OTEVŘENÝ
ÚHEL SPĚNKY	130	PLOCHÝ				STRMÝ
CHODIVOST	115	HORŠÍ				DOBŘÁ
PŘED. UPNUTÍ VEMENE	111	SLABÉ				VÝRAZNÉ
ZADNÍ VÝŠKA VEMENE	122	NÍZKÁ				VYSOKÁ
ZADNÍ ŠÍŘKA VEMENE	135	ÚZKÉ				ŠIROKÉ
ZÁVĚSNÝ VAZ	111	SLABÝ				VÝRAZNÝ
HLOUBKA VEMENE	93	HLUBOKÉ				MĚLKÉ
ROZMÍSTĚNÍ STRUKŮ	90	DALEKO				BLÍZKO
DĚLKA STRUKŮ	101	KRÁTKÉ				DLOUHÉ

<b>SIH</b>	<b>111</b>
<b>INDEX PRODUKCE</b>	<b>100</b>
MLÉKO	474 kg
BÍLKOVINA	5 kg
	- 0,15 %
TUK	13 kg
	- 0,38 %
REL	93 %
PH TYP	117
VEMENO	120
KONČETINY	127
SOMATICKÉ BUŇKY	108
DLOUHŮVĚKOST	109
PORODY	125

PH ČR 09/2008



Dcera: 6422-951 GP-84, ZOD Brniště

O: LEXVOOD LUKE HERSHAL  
M: LILLEN VG-87  
01 305 15059 3,4 3,2

## HERSHEL X LORD LILY X MANDEL

FIR TV TL





NXA 141

# FLAVON TV

aAa:

Nar.: 24. 8. 2001



NEA 124

# GARNER TV

aAa: 564132

Nar.: 10. 9. 2002



Matka býka: FATIMA 107201 - 508

SIH	123
INDEX PRODUKCE	129
MLÉKO	1259 Kg
BÍLKOVINA	45 Kg
	+ 0,01 %
TUK	44 Kg
	- 0,09 %
REL	86
PH TYP	95
VEMENO	94
KONČETINY	94
SOMATICKÉ BUŇKY	73
DLOUHOVĚKOST	104
PORODY	118

PH ČR 09/2008



**VÝBORNÁ PRODUKCE**



**KOREKTNÍ ROZMÍSTĚNÍ STRUKŮ**



**STRMÁ SPĚNKA**

Matka FLAVONA:

FATIMA 107201-508  
VFU ŠZP Nový Jičín, farma Bartošovice  
1. lakt.: 305 10.479 kg  
3,9% - 408 kg 3,2% - 339 kg

O: MANAT

M: FATIMA GP - 82  
01 305 10479 3,9 3,2

ZNAK	76	88	100	112	124
RÁMEC	98	MALÝ			VELKÝ
KONSTITUCE	87	SLABÁ			SILNÁ
HLOUBKA TĚLA	91	MĚLKÁ			HLUBOKÉ
MLÉČNÝ TYP	113	SLABÝ			VÝRAZNÝ
SKLON ZADĚ	84	ZDVIŽENÁ			SRAŽENÁ
ŠÍŘKA ZADĚ	87	ÚZKÁ			ŠIROKÁ
POSTOJ ZAD. KONČ.	109	STRMÝ			ŠAVLOVÝ
POSTOJ ZE ZADU	79	SEVRĚNÝ			OTEVŘENÝ
ÚHEL SPĚNKY	112	PLOCHÝ			STRMÝ
CHODIVOST	120	HORŠÍ			DOBŘÁ
PŘED. UPNUTÍ VEMENE	81	SLABÉ			VÝRAZNÉ
ZADNÍ VÝŠKA VEMENE	117	NÍZKÁ			VYSOKÁ
ZADNÍ ŠÍŘKA VEMENE	100	ÚZKÉ			ŠIROKÉ
ZÁVĚSNÝ VAZ	97	SLABÝ			VÝRAZNÝ
HLOUBKA VEMENE	103	HLUBOKÉ			MĚLKÉ
ROZMÍSTĚNÍ STRUKŮ	107	DALEKO			BLÍZKO
DĚLKA STRUKŮ	86	KRÁTKÉ			DLOUHÉ

MANFRED X FORMATION X MASCOT

**VYNIKAJÍCÍ PRODUKCE  
PŘI FUNKČNÍM EXTERIÉRU**



Dcera: 117714-981, Netis, a.s.

SIH	114
INDEX PRODUKCE	108
MLÉKO	540 kg
BÍLKOVINA	16 kg
	- 0,04 %
TUK	1 kg
	- 0,25 %
REL	87 %
PH TYP	104
VEMENO	101
KONČETINY	118
SOMATICKÉ BUŇKY	106
DLOUHOVĚKOST	116
PORODY	123

PH ČR 09/2008



**VYNIKAJÍCÍ PRODUKCE**



**DOBŘÉ KONČETINY**



**DOBŘÁ PLODNOST**



**VÝRAZNÝ ZÁV. VAZ VEMENE**



Matka býka : NORA 120101-971

ZNAK	76	88	100	112	124
RÁMEC	101	MALÝ			VELKÝ
KONSTITUCE	110	SLABÁ			SILNÁ
HLOUBKA TĚLA	106	MĚLKÁ			HLUBOKÉ
MLÉČNÝ TYP	90	SLABÝ			VÝRAZNÝ
SKLON ZADĚ	114	ZDVIŽENÁ			SRAŽENÁ
ŠÍŘKA ZADĚ	105	ÚZKÁ			ŠIROKÁ
POSTOJ ZAD. KONČ.	88	STRMÝ			ŠAVLOVÝ
POSTOJ ZE ZADU	116	SEVRĚNÝ			OTEVŘENÝ
ÚHEL SPĚNKY	148	PLOCHÝ			STRMÝ
CHODIVOST	86	HORŠÍ			DOBŘÁ
PŘED. UPNUTÍ VEMENE	82	SLABÉ			VÝRAZNÉ
ZADNÍ VÝŠKA VEMENE	114	NÍZKÁ			VYSOKÁ
ZADNÍ ŠÍŘKA VEMENE	126	ÚZKÉ			ŠIROKÉ
ZÁVĚSNÝ VAZ	116	SLABÝ			VÝRAZNÝ
HLOUBKA VEMENE	95	HLUBOKÉ			MĚLKÉ
ROZMÍSTĚNÍ STRUKŮ	106	DALEKO			BLÍZKO
DĚLKA STRUKŮ	125	KRÁTKÉ			DLOUHÉ

O: WELCOME GARTER

M: NORA 120101-709 VG-86  
02 305 16664 3,9 3,3

**GARTER X AARON X BELLWOOD**

GARNER-ET TV TL





NEA 143

# GAVOR TV

aAa: 426135

Narozen: 1. 12. 2002

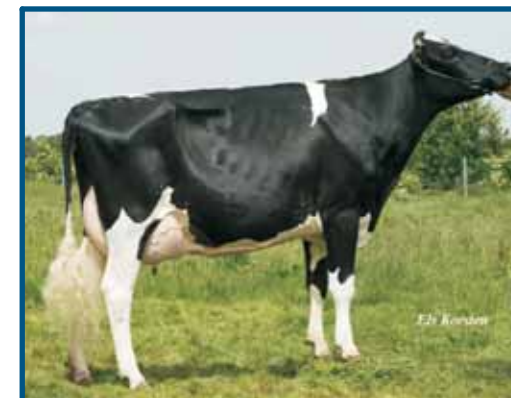


Dcera: 9-2771, Maďarsko

SIH	135
INDEX PRODUKCE	107
MLÉKO	1412 kg
BÍLKOVINA	50 kg
	0,00 %
TUK	22 kg
	- 0,38 %
REL	90
PH TYP	156
VEMENO	143
KONČETINY	126
SOMATICKÉ BUŇKY	113
DLOUHOVĚKOST	121
PORODY	122

PH ČR 09/2008

O: CALBRETT-I HH CHAMPION  
M: NORA 120101-709 VG-86  
02 305 16664 3,9 3,3



DCERA: 99424-972, ZEM. a. s. NIVNICE



**SUPER TYP**



**SKVĚLÁ PRODUKCE**



**VÝBORNÉ UTVÁŘENÍ VEMENE**



**NÍZKÉ SOMATICKÉ BUŇKY**

ZNAK	76	88	100	112	124	
RÁMEC	139	MALÝ				VELKÝ
KONSTITUCE	111	SLABÁ				SILNÁ
HLOUBKA TĚLA	129	MĚLKÁ				HLUBOKÉ
MLÉČNÝ TYP	151	SLABÝ				VÝRAZNÝ
SKLON ZADĚ	85	ZDVÍŽENÁ				SRAŽENÁ
ŠÍŘKA ZADĚ	122	ÚZKÁ				ŠÍROKÁ
POSTOJ ZAD. KONČ.	95	STRMÝ				ŠAVLOVÝ
POSTOJ ZE ZADU	133	SEVRĚNÝ				OTEVŘENÝ
ÚHEL SPĚNKY	98	PLOCHÝ				STRMÝ
CHODIVOST	114	HORŠÍ				DOBŘÁ
PŘED. UPNUTÍ VEMENE	105	SLABÉ				VÝRAZNÉ
ZADNÍ VÝŠKA VEMENE	147	NÍZKÁ				VYSOKÁ
ZADNÍ ŠÍŘKA VEMENE	147	ÚZKÉ				ŠÍROKÉ
ZÁVĚSNÝ VAZ	137	SLABÝ				VÝRAZNÝ
HLOUBKA VEMENE	107	HLUBOKÉ				MĚLKÉ
ROZMÍSTĚNÍ STRUKŮ	125	DALEKO				BLÍZKO
DĚLKA STRUKŮ	124	KRÁTKÉ				DLOUHÉ

## CHAMPION X AARON X BELLWOOD

GENOS GAVOR



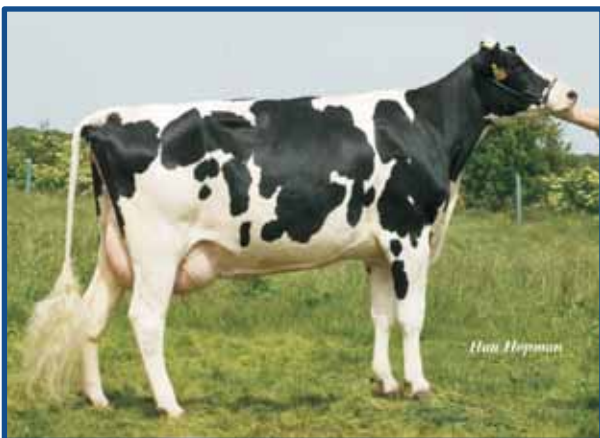
**TOP 1  
V TYPU V ČR**

## VHODNÝ NA JALOVICE

185726-961 VG-87, ZERAS a.s. RADOSTÍN n/OSL



# DCERY GAVORA



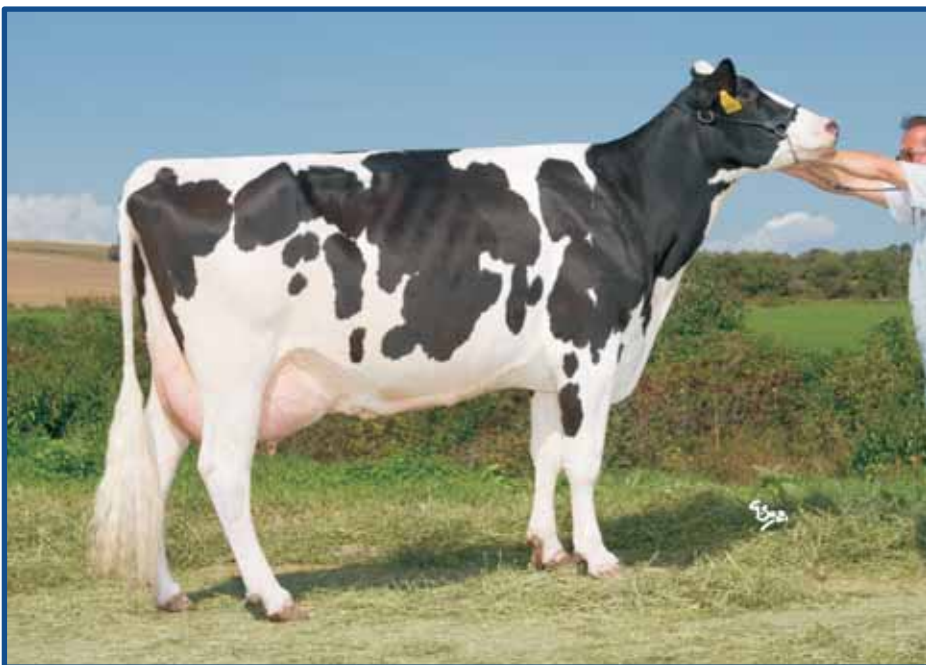
Dcera 99424 972, Zem. a. s., Nivnice



Dcera 99454 972, Paseka, a. s., 2. laktace



Dcera 105092, ZD Haňovice



Dcera 99424 972, Zem. a. s., Nivnice, 2. laktace



185726 961, ZERAS, a. s., Radostín n./Osl.

102128 953, ZESPO, s. r. o., Písečná

100260 951, ZOD Brniště



NEA 140

# GAWIN TV

aAa: 516324

Nar.: 6. 11. 2002

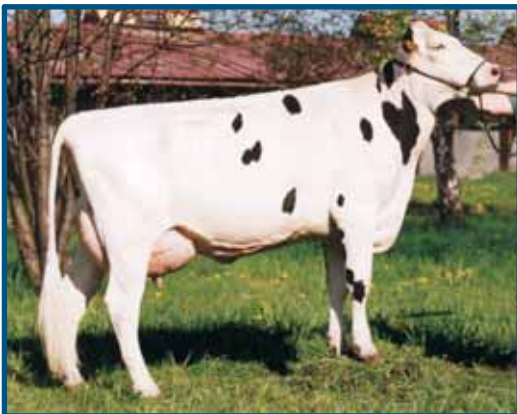


NEA 142

# GEMIN TV

aAa: 516342

Nar.: 18. 11. 2002



DCERA: 101610-981 VG-85; TOZOS, SPOL. S R. O.

SIH	105
INDEX PRODUKCE	105
MLÉKO	468 Kg
BÍLKOVINA	6 Kg
	- 0,14 %
TUK	32 Kg
	+ 0,13 %
REL	88
PH TYP	113
VEMENO	116
KONČETINY	103
SOMATICKÉ BUŇKY	88
DLOUHOVĚKOST	108
PORODY	123

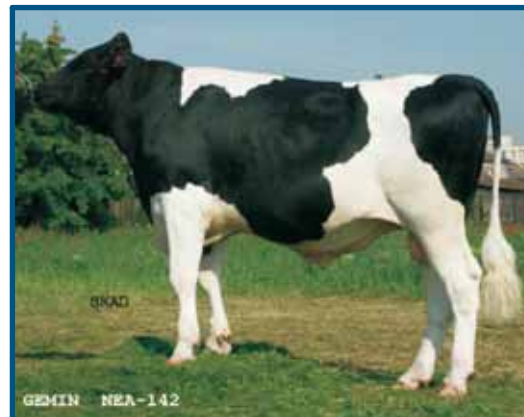
PH ČR 09/2008

**VÝBORNÁ PRODUKCE****VELMI DOBRÉ VEMENO****VÝRAZNÝ ZÁVĚSNÝ VAZ**

DCERA: 113132-971 GP-84; ZD TĚŠETICE

O: WELCOME GARTER  
M: WINDA 116583-614 VG-86  
02 305 14283 4,0 3,3**GARTER X WINCHESTER X BELLWOOD**

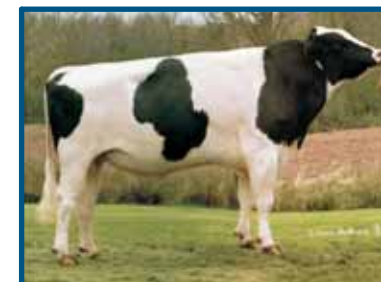
GAWIN TV TL



GEMIN TV

SIH	107
INDEX PRODUKCE	105
MLÉKO	660 kg
BÍLKOVINA	7 kg
	- 0,21 %
TUK	24 kg
	- 0,05 %
REL	85 %
PH TYP	109
VEMENO	106
KONČETINY	91
SOMATICKÉ BUŇKY	102
DLOUHOVĚKOST	124
PORODY	92

PH ČR 09/2008

**DOBRÁ PRODUKCE****DOBŘE UTVÁŘENÁ, ŠIROKÁ ZÁĎ****VÝRAZNÝ ZÁVĚSNÝ VAZ**

Otec:GARTER

O: WELCOME GARTER  
M: 116582-614 VG-85  
03 305 14359 3,7 3,0**GARTER X WINCHESTER X BELLWOOD**

ZNAK	76	88	100	112	124
RÁMEC	97	MALÝ			VELKÝ
KONSTITUCE	78	SLABÁ			SILNÁ
HLOUBKA TĚLA	94	MĚLKÁ			HLUBOKÉ
MLÉČNÝ TYP	105	SLABÝ			VÝRAZNÝ
SKLON ZÁĎE	106	ZDVÍŽENÁ			SRAŽENÁ
ŠÍŘKA ZÁĎE	108	ÚZKÁ			ŠIROKÁ
POSTOJ ZAD. KONČ.	110	STRMÝ			ŠAVLOVÝ
POSTOJ ZE ZADU	100	SEVŘENÝ			OTEVŘENÝ
ÚHEL SPĚNKY	106	PLOCHÝ			STRMÝ
CHODIVOST	100	HORŠÍ			DOBŘÁ
PŘED. UPNUTÍ VEMENE	101	SLABÉ			VÝRAZNÉ
ZADNÍ VÝŠKA VEMENE	118	NÍZKÁ			VYSOKÁ
ZADNÍ ŠÍŘKA VEMENE	120	ÚZKÉ			ŠIROKÉ
ZÁVĚSNÝ VAZ	125	SLABÝ			VÝRAZNÝ
HLOUBKA VEMENE	99	HLUBOKÉ			MĚLKÉ
ROZMÍSTĚNÍ STRUKŮ	119	DALEKÉ			BLÍZKO
DĚLKA STRUKŮ	106	KRÁTKÉ			DLOUHÉ

ZNAK	76	88	100	112	124
RÁMEC	104	MALÝ			VELKÝ
KONSTITUCE	107	SLABÁ			SILNÁ
HLOUBKA TĚLA	103	MĚLKÁ			HLUBOKÉ
MLÉČNÝ TYP	93	SLABÝ			VÝRAZNÝ
SKLON ZÁĎE	104	ZDVÍŽENÁ			SRAŽENÁ
ŠÍŘKA ZÁĎE	97	ÚZKÁ			ŠIROKÁ
POSTOJ ZAD. KONČ.	76	STRMÝ			ŠAVLOVÝ
POSTOJ ZE ZADU	138	SEVŘENÝ			OTEVŘENÝ
ÚHEL SPĚNKY	130	PLOCHÝ			STRMÝ
CHODIVOST	115	HORŠÍ			DOBŘÁ
PŘED. UPNUTÍ VEMENE	111	SLABÉ			VÝRAZNÉ
ZADNÍ VÝŠKA VEMENE	122	NÍZKÁ			VYSOKÁ
ZADNÍ ŠÍŘKA VEMENE	135	ÚZKÉ			ŠIROKÉ
ZÁVĚSNÝ VAZ	111	SLABÝ			VÝRAZNÝ
HLOUBKA VEMENE	93	HLUBOKÉ			MĚLKÉ
ROZMÍSTĚNÍ STRUKŮ	90	DALEKÉ			BLÍZKO
DĚLKA STRUKŮ	101	KRÁTKÉ			DLOUHÉ